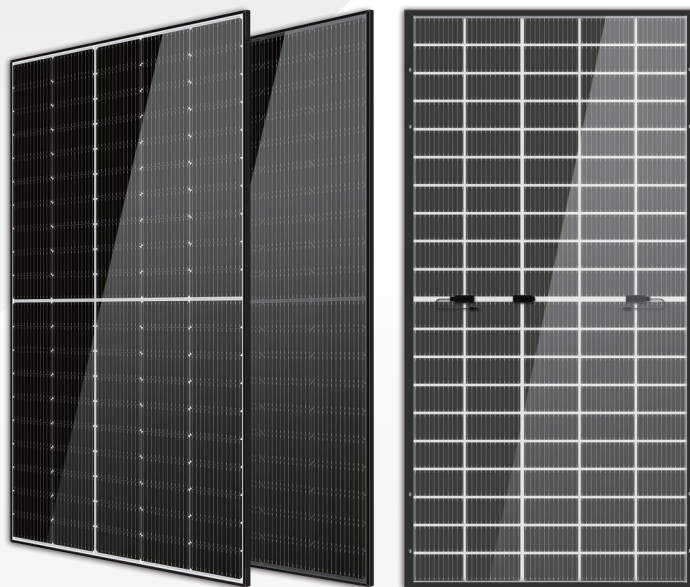


Solar Galaxy

510-535 Watt N-Type

单晶双面组件

- IEC61215: 2021
- IEC61730: 2016
- TUV莱茵标准认证
- 劳合社Ariel Re
光伏组件效能损失补偿责任保险
- ISO9001: 2015质量管理体系认证
- ISO14001环境管理体系认证
- CE: 欧洲标准认证
- 巴西Inmetro认证
- 日本JP-AC列名



组件特性



超级多主栅技术
更均匀的电流收集能力，
减少内部电池的电流热损失。



弱光性能
通过使用出色的玻璃及电池片的表面制绒技术，
以达到在弱光环境下获得优异的性能。



高输出功率
100片串单晶太阳能组件，
输出功率高达535W。



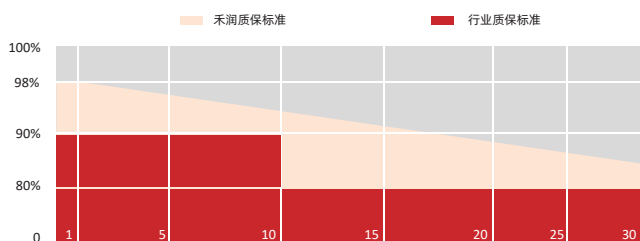
无光致衰减
N型电池天然无光致衰减（LID），提升组件发电量。



恶劣环境适应性强
通过严格的第三方盐雾及氨气腐蚀试验。



载荷能力
整体组件通过2400pa的风载荷及5400pa的雪载荷。



参数规格

重量	28kg
尺寸	2174mm*1096mm*35mm
电池片尺寸	210*105mm
电池片数量	50*2 pcs
最大系统电压	1500V
防护等级	IP68
上表面玻璃材质	2.0mm 高透镀膜玻璃
下表面玻璃材质	2.0mm 半钢化玻璃
边框	阳极氧化铝合金
线缆	4mm ² ,长度可定制
接头	MC4 兼容
应用等级	A级

电性能参数 (STC 条件)

组件型号	HS510TC-MHG-D	HS515TC-MHG-D	HS520TC-MHG-D	HS525TC-MHG-D	HS530TC-MHG-D	HS530TC-MHG-D
功率 (Pmax)	510W	515W	520W	525W	530W	535W
开路电压(Voc)	36.55V	36.65V	36.75V	36.85V	37.00V	37.45V
短路电流(Isc)	17.51V	17.60V	17.72V	17.80V	17.86V	17.92V
最大工作电压(Vmp)	31.45V	31.60V	31.70V	31.85V	32.05V	32.25V
最大工作电流(Imp)	16.22V	16.30V	16.40V	16.48V	16.54V	16.59V
组件效率(%)	21.40%	21.61%	21.82%	22.03%	22.24%	22.45%

*STC条件 (标准测试条件): 辐照度1000 W/m²、光谱AM 1.5、电池温度为25°C。

电性能参数 (BNPI 条件)

功率 (Pmax)	561W	567W	572W	578W	583W	589W
开路电压(Voc)	36.55V	36.65V	36.75V	36.85V	37.00V	37.45V
短路电流(Isc)	19.26V	19.36V	19.49V	19.58V	19.65V	19.71V
最大工作电压(Vmp)	31.45V	31.60V	31.70V	31.85V	32.05V	32.25V
最大工作电流(Imp)	17.84V	17.93V	18.04V	18.13V	18.19V	18.25V

*背面功率增益: 在标准测试条件下, 与正面的功率相比, 背面的额外增益; 背面额外增益取决于安装 (结构、高度、倾斜角度等) 和地面的反照率。

电性能参数 (NMOT 条件)

功率 (Pmax)	389W	392W	396W	400W	404W	408W
开路电压(Voc)	34.54V	34.63V	34.73V	34.82V	34.97V	35.39V
短路电流(Isc)	14.02A	14.09A	14.19A	14.25A	14.30A	14.35A
最大工作电压(Vmp)	29.37V	29.51V	29.61V	29.75V	29.93V	30.12V
最大工作电流(Imp)	13.23A	13.30A	13.38A	13.45A	13.49A	13.53A

*NMOT条件 (正常组件运行条件): 辐照度800 W/m², 光谱AM 1.5, 环境温度20°C, 风速1 m/s。

温度特性

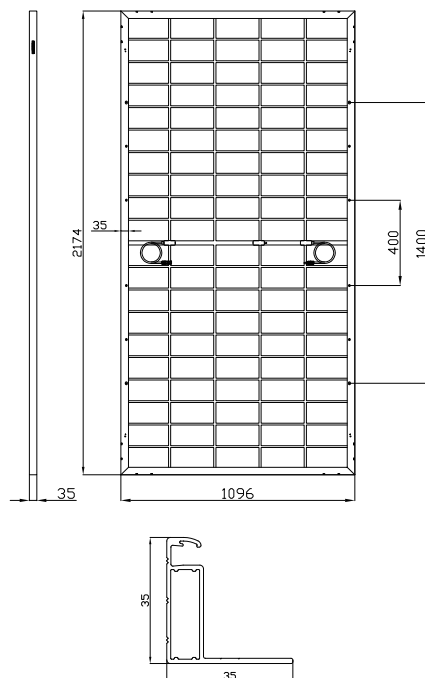
NMOT	45±2°C
短路电流温度系数 (ISC)	+0.04%/°C
开路电压温度系数 (VOC)	-0.23%/°C
峰值功率温度系数 (Pmax)	-0.28%/°C

包装参数

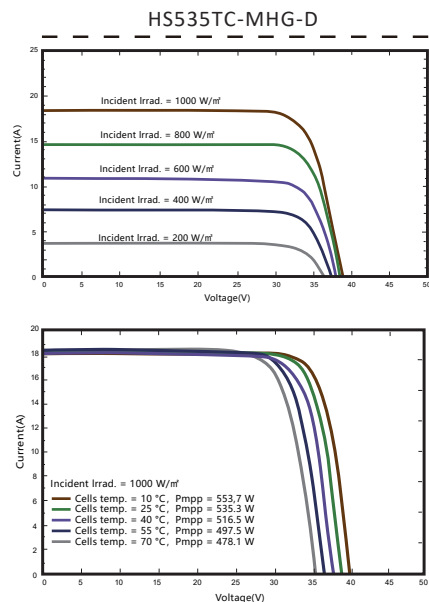
组件/托盘	31 片/托
包装说明	18 托, 总计=(31+31)×9=558 片
40尺高柜数量	558 片

注意: 在使用本产品之前, 请阅读安全和安装说明。
©2024 禾润电力版权所有。本数据表中包含的规格如有更改, 恕不另行通知。
版本号: 中文版2024_A

机械示意图



曲线图



应用条件

功率档选择	0~+5W
功率测量误差	0~±3%
环境温度	-40°C~+85°C
风载/雪载	2400pa/5400pa
最大熔断电流	30A

30年

材料工艺质保

30年

功率线性质保