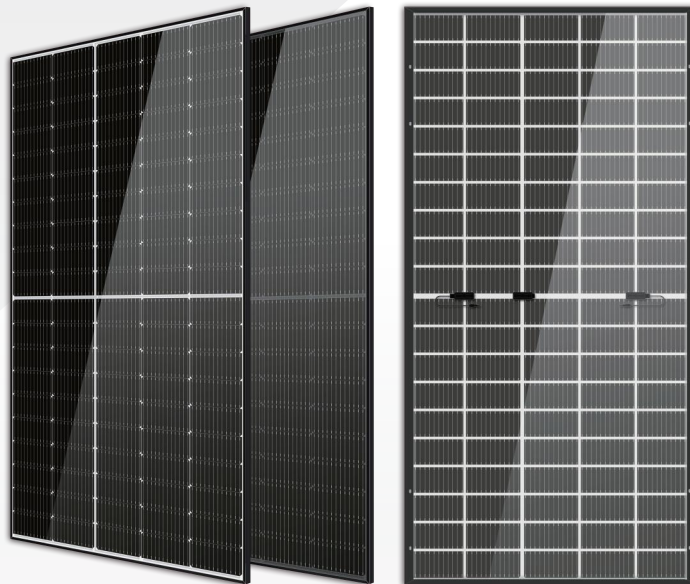


Solar Galaxy

560-585 Watt N-Type

单晶双面组件

- IEC61215: 2021
- IEC61730: 2016
- TUV莱茵标准认证
- 劳合社Ariel Re
光伏组件效能损失补偿责任保险
- ISO9001: 2015质量管理体系认证
- ISO14001环境管理体系认证
- CE: 欧洲标准认证
- 巴西Inmetro认证
- 日本J-P-AC列名



组件特性



超级多主栅技术
更均匀的电流收集能力，
减少内部电池的电流热损失。



弱光性能
通过使用出色的玻璃及电池片的表面制绒技术，
以达到在弱光环境下获得优异的性能。



高输出功率
110片串单晶太阳能组件，
输出功率高达585W。



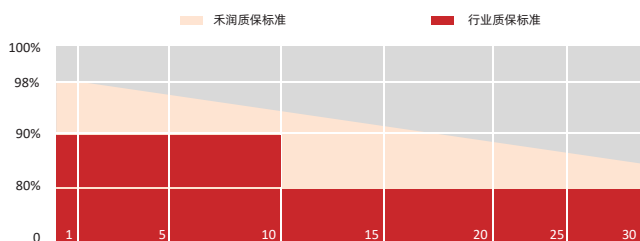
无光致衰减
N型电池天然无光致衰减（LID），提升组件发电量。



恶劣环境适应性强
通过严格的第三方盐雾及氨气腐蚀试验。



载荷能力
整体组件通过2400pa的风载荷及5400pa的雪载荷。



参数规格

重量	29.5kg
尺寸	2384mm*1096mm*35mm
电池片尺寸	210*105mm
电池片数量	55*2 pcs
最大系统电压	1500V
防护等级	IP68
上表面玻璃材质	2.0mm 高透镀膜玻璃
下表面玻璃材质	2.0mm 半钢化玻璃
边框	阳极氧化铝合金
线缆	4mm ² ,长度可定制
接头	MC4 兼容
应用等级	A级

电性能参数 (STC 条件)

组件型号	HS560TC-MHG-D	HS565TC-MHG-D	HS570TC-MHG-D	HS575TC-MHG-D	HS580TC-MHG-D	HS585TC-MHG-D
功率 (Pmax)	560W	565W	570W	575W	580W	585W
开路电压(Voc)	40.21V	40.32V	40.43V	40.54V	40.70V	41.20V
短路电流(Isc)	17.48A	17.55A	17.65A	17.73A	17.77A	17.81A
最大工作电压(Vmp)	34.60V	34.76V	34.87V	35.04V	35.26V	35.48V
最大工作电流(Impp)	16.19A	16.25	16.35A	16.41A	16.45A	16.49A
组件效率(%)	21.43%	21.62%	21.82%	22.01%	22.20%	22.39%

*STC条件 (标准测试条件): 辐照度1000 W/m²、光谱AM 1.5、电池温度为25°C。

电性能参数 (BNPI 条件)

功率 (Pmax)	616W	622W	627W	633W	638W	644W
开路电压(Voc)	40.21V	40.32V	40.43V	40.54V	40.70V	41.20V
短路电流(Isc)	19.23A	19.31A	19.42A	19.50A	19.54A	19.59A
最大工作电压(Vmp)	34.60V	34.76V	34.87V	35.04V	35.26V	35.48V
最大工作电流(Impp)	17.81A	17.88A	17.98A	18.05A	18.10A	18.14A

*背面功率增益: 在标准测试条件下, 与正面的功率相比, 背面的额外增益;
背面额外增益取决于安装 (结构、高度、倾斜角度等) 和地面的反射率。

电性能参数 (NMOT 条件)

功率 (Pmax)	427W	431W	434W	438W	442W	446W
开路电压(Voc)	37.99V	38.10V	38.20V	38.31V	38.46V	38.93V
短路电流(Isc)	14.00A	14.06A	14.14A	14.19A	14.23A	14.26A
最大工作电压(Vmp)	32.31V	32.47V	32.57V	32.72V	32.93V	33.13V
最大工作电流(Impp)	13.21A	13.26A	13.34A	13.39A	13.42A	13.45A

*NMOT条件 (正常组件运行条件): 辐照度800 W/m², 光谱AM 1.5, 环境温度20°C, 风速1 m/s。

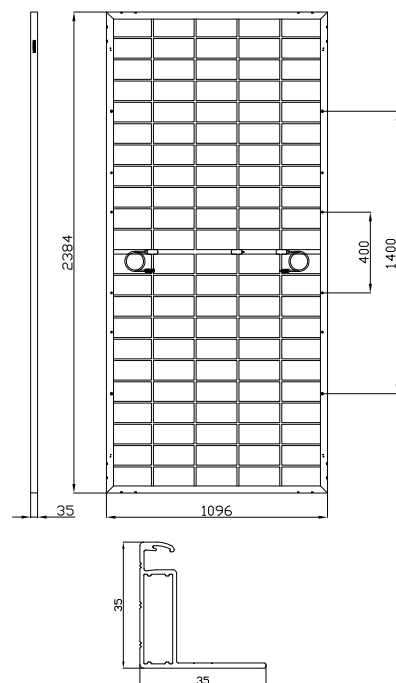
温度特性

NMOT	45±2°C
短路电流温度系数 (ISC)	+0.04%/°C
开路电压温度系数 (VOC)	-0.23%/°C
峰值功率温度系数 (Pmax)	-0.28%/°C

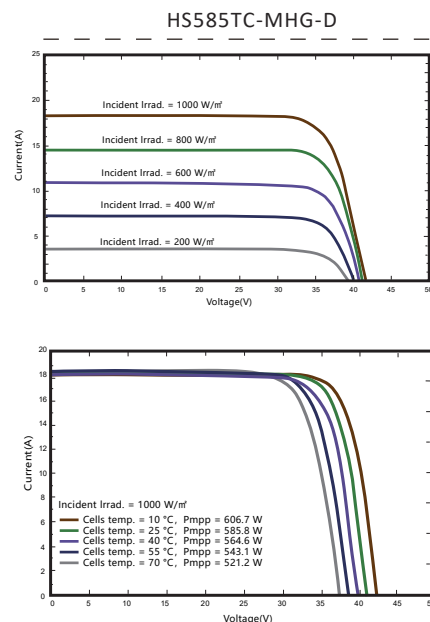
包装参数

组件/托盘	31 片/托
包装说明	20 托, 总计=(31+31)×10=620 片
40尺高柜数量	620 片

机械示意图



曲线图



应用条件

功率档选择	0~+5W
功率测量误差	0~±3%
环境温度	-40°C~+85°C
风载/雪载	2400pa/5400pa
最大熔断电流	30A

30年 材料工艺质保

30年 功率线性质保

注意: 在使用本产品之前, 请阅读安全和安装说明。

©2024 禾润电力版权所有。本数据表中包含的规格如有更改, 恕不另行通知。

版本号: 中文版2024_A