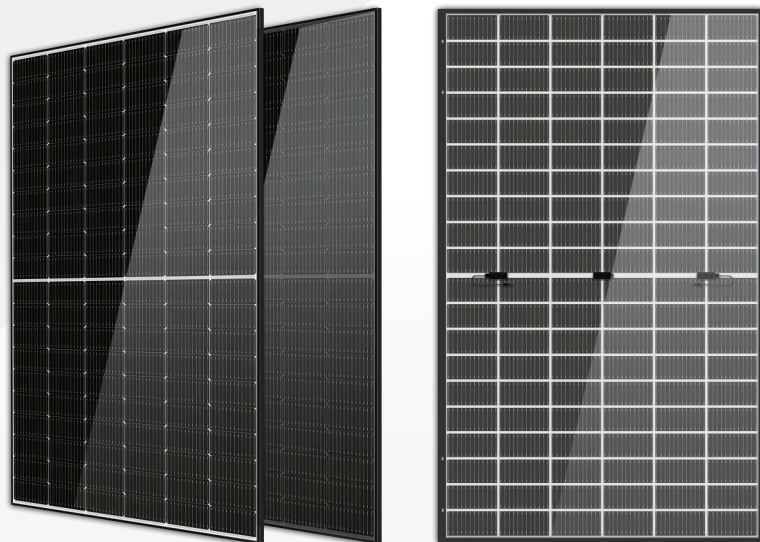


Solar Galaxy

610-635 Watt N-Type

单晶双面组件

- IEC61215: 2021
- IEC61730: 2016
- TUV莱茵标准认证
- 劳合社Ariel Re
光伏组件效能损失补偿责任保险
- ISO9001: 2015质量管理体系认证
- ISO14001环境管理体系认证
- CE: 欧洲标准认证
- 巴西Inmetro认证
- 日本JP-AC列名



组件特性



超级多主栅技术
更均匀的电流收集能力，
减少内部电池的电流热损失。



弱光性能
通过使用出色的玻璃及电池片的表面制绒技术，
以达到在弱光环境下获得优异的性能。



高输出功率
120片串单晶太阳能组件，
输出功率高达635W。



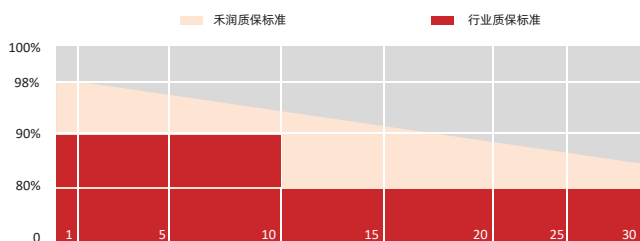
无光致衰减
N型电池天然无光致衰减（LID），提升组件发电量。



恶劣环境适应性强
通过严格的第三方盐雾及氨气腐蚀试验。



载荷能力
整体组件通过2400pa的风载荷及5400pa的雪载荷。



参数规格

重量	31kg
尺寸	2174mm*1303mm*35mm
电池片尺寸	210*105mm
电池片数量	60*2 pcs
最大系统电压	1500V
防护等级	IP68
上表面玻璃材质	2.0mm 高透镀膜玻璃
下表面玻璃材质	2.0mm 半钢化玻璃
边框	阳极氧化铝合金
线缆	4mm ² ,长度可定制
接头	MC4 兼容
应用等级	A级

电性能参数 (STC 条件)

组件型号	HS610TC-MHG-D	HS615TC-MHG-D	H620TC-MHG-D	HS625TC-MHG-D	HS630TC-MHG-D	HS635TC-MHG-D
功率 (Pmax)	610W	615W	620W	625W	630W	635W
开路电压(Voc)	43.86V	43.98V	44.10V	44.22V	44.40V	44.94V
短路电流(Isc)	17.46A	17.52A	17.60A	17.66A	17.69A	17.72A
最大工作电压(Vmp)	37.74V	37.92V	38.04V	38.22V	38.46V	38.70V
最大工作电流(Imp)	16.16A	16.22A	16.30A	16.35A	16.38A	16.41A
组件效率(%)	21.53%	21.71%	21.89%	22.06%	22.24%	22.42%

*STC条件 (标准测试条件): 辐照度1000 W/m²、光谱AM 1.5、电池温度为25°C。

电性能参数 (BNPI 条件)

功率 (Pmax)	671W	677W	682W	688W	693W	699W
开路电压(Voc)	43.86V	43.98V	44.10V	44.22V	44.40V	44.94V
短路电流(Isc)	19.20A	19.27A	19.36A	19.43A	19.46A	19.49A
最大工作电压(Vmp)	37.74V	37.92V	38.04V	38.22V	38.46V	38.70V
最大工作电流(Imp)	17.78A	17.84A	17.93A	17.99A	18.02A	18.05A

*背面功率增益: 在标准测试条件下, 与正面的功率相比, 背面的额外增益;
背面额外增益取决于安装 (结构、高度、倾斜角度等) 和地面的反照率。

电性能参数 (NMOT 条件)

功率 (Pmax)	465W	469W	472W	476W	480W	484W
开路电压(Voc)	41.45V	41.56V	41.67V	41.79V	41.96V	42.47V
短路电流(Isc)	13.98A	14.03A	14.10A	14.14A	14.17A	14.19A
最大工作电压(Vmp)	35.25V	35.42V	35.53V	35.70V	35.92V	36.15V
最大工作电流(Imp)	13.19A	13.23A	13.30A	13.34A	13.36A	13.39A

*NMOT条件 (正常组件运行条件): 辐照度800 W/m², 光谱AM 1.5, 环境温度20°C, 风速1 m/s。

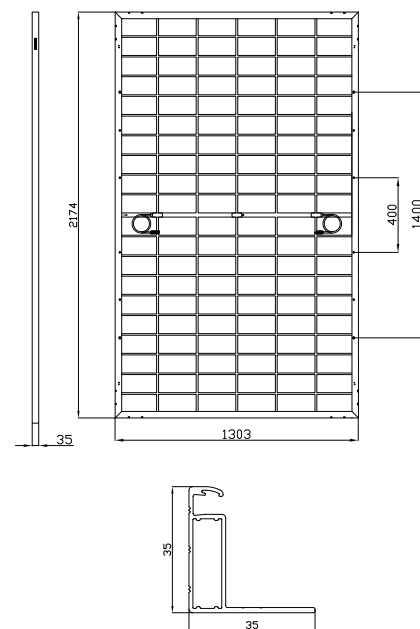
温度特性

NMOT	45±2°C
短路电流温度系数 (ISC)	+0.04%/°C
开路电压温度系数 (VOC)	-0.23%/°C
峰值功率温度系数 (Pmax)	-0.28%/°C

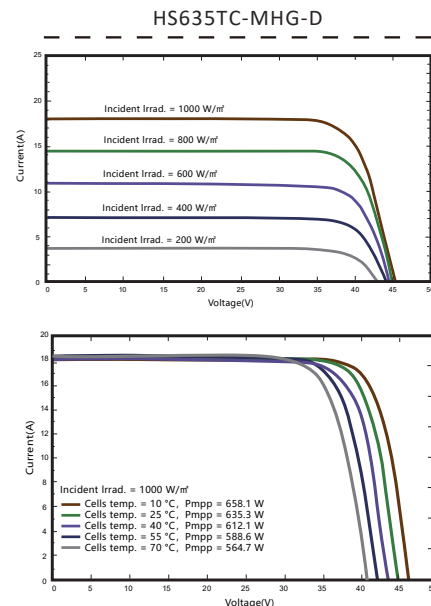
包装参数

组件/托盘	31片/托
包装说明	18托, 总计=(31+31)×9=558片
40尺高柜数量	558片

机械示意图



曲线图



应用条件

功率档选择	0~+5W
功率测量误差	0~±3%
环境温度	-40°C~+85°C
风载/雪载	2400pa/5400pa
最大熔断电流	30A

30年

材料工艺质保

30年

功率线性质保

注意: 在使用本产品之前, 请阅读安全和安装说明。

©2024 禾润电力版权所有。本数据表中包含的规格如有更改, 恕不另行通知。

版本号: 中文版2024_A