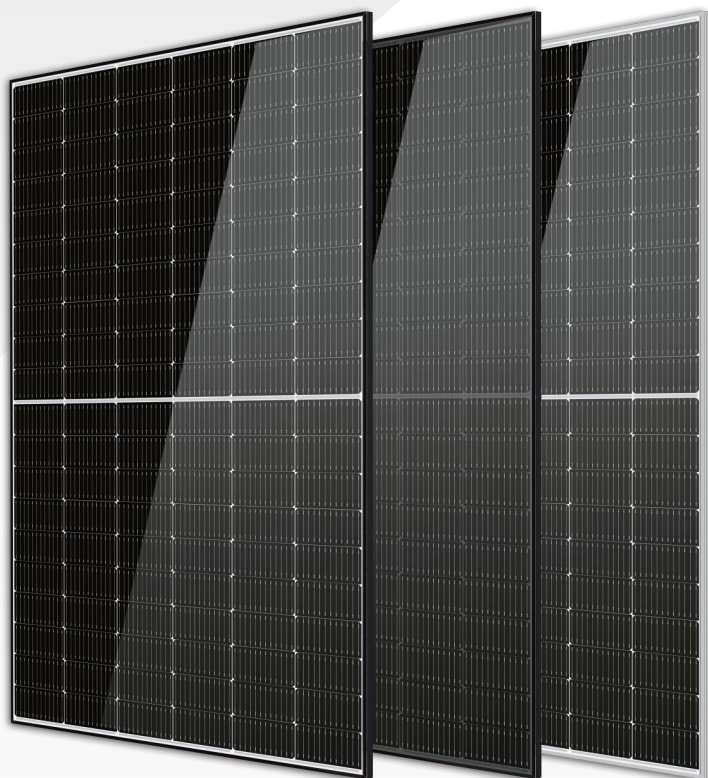


Solar Galaxy

585-600 Watt

单面半片太阳能组件

- IEC61215: 2021
- IEC61730: 2016
- TUV 莱茵标准认证
- 劳合社Ariel Re
- 光伏组件效能损失补偿责任保险
- ISO9001: 2015质量管理体系认证
- ISO14001环境管理体系认证
- CE: 欧洲标准认证
- 巴西Inmetro 认证
- 日本JP-AC 列名



组件特性



多主栅技术

更均匀的电流收集能力，
减少内部电池的电流热损失。



弱光性能

通过使用出色的玻璃及电池片的表面制绒技术，
以达到在弱光环境下获得优异的性能。



高输出功率

120片串单晶太阳能组件，
输出功率高达600W。



抗PID 保护

保证PID现象造成的衰减几率降至最小。



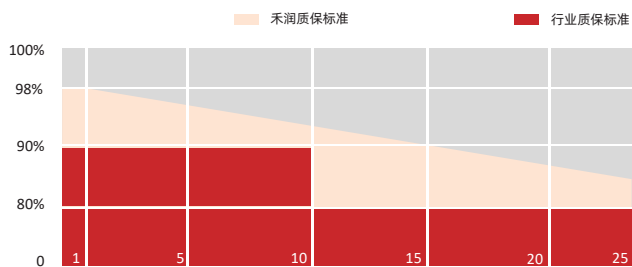
恶劣环境适应性强

通过严格的第三方盐雾及氨气腐蚀试验。

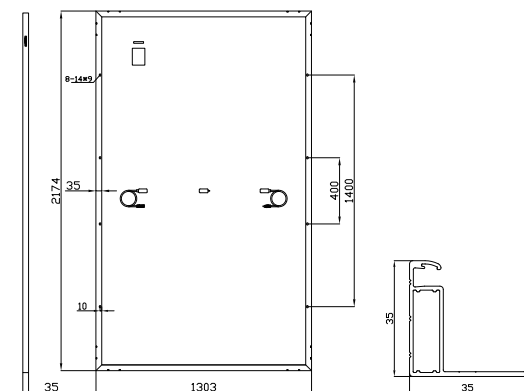


载荷能力

整体组件通过2400pa的风载荷及5400pa的雪载荷。



机械示意图



参数规格

重量	31kg
尺寸	2174mm*1303mm*35mm
电池片尺寸	210*105mm
电池片数量	60*2 pcs
最大系统电压	1500V
防护等级	IP68
边框	阳极氧化铝合金
线缆	4mm ² , +300, -300mm
接头	MC4 兼容
应用等级	A级

电性能参数 (STC条件)

组件型号	HS585-MHG	HS590-MHG	HS595-MHG	HS600-MHG
功率 (Pmax)	585W	590W	595W	600W
开路电压(Voc)	40.90V	41.10V	41.30V	41.50V
短路电流(Isc)	18.37A	18.42A	18.47A	18.52A
最大工作电压(Vmp)	33.80V	34.00V	34.20V	34.40V
最大工作电流(Imp)	17.31A	17.35A	17.40A	17.44A
组件效率(%)	20.65%	20.85%	21.02%	21.20%

*STC条件 (标准测试条件): 辐照度1000 W/m²、光谱AM 1.5、电池温度为25°C。

电性能参数 (NMOT条件)

功率 (Pmax)	447W	451W	455W	459W
开路电压(Voc)	37.95V	38.14V	38.33V	38.51V
短路电流(Isc)	15.06A	15.10A	15.15A	15.19A
最大工作电压(Vmp)	31.33V	31.52V	31.70V	31.89V
最大工作电流(Imp)	14.27A	14.32A	14.36A	14.39A

*NMOT条件 (正常组件运行条件): 辐照度800 W/m², 光谱AM 1.5, 环境温度20°C, 风速1 m/s。

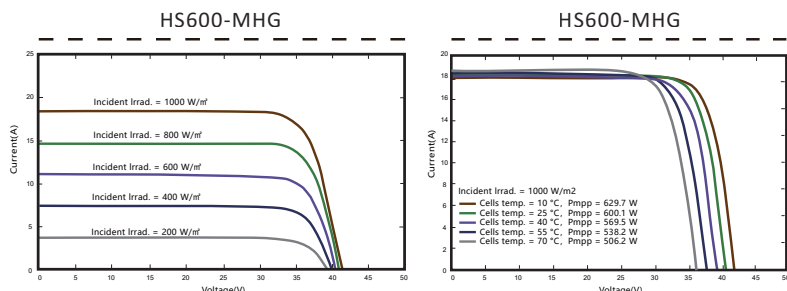
温度特性

NMOT	45±2°C	短路电流温度系数	+0.05%/°C
开路电压温度系数	-0.28%/°C	峰值功率温度系数	-0.34%/°C

包装参数

组件/托盘	31片/托	40尺高柜数量	558片
包装说明	18托, 总计=(31+31)x9=558片		

曲线图



应用条件

功率档选择	0~+5W
功率测量误差	0~±3%
环境温度	-40°C~+85°C
风载/雪载	2400pa/5400pa
最大熔断电流	30A

15年

材料工艺质保

25年

功率线性质保

注意: 在使用本产品之前, 请阅读安全和安装说明。

©2023 禾润电力版权所有。本数据表中包含的规格如有更改, 恕不另行通知。

版本号: 中文版2023_A