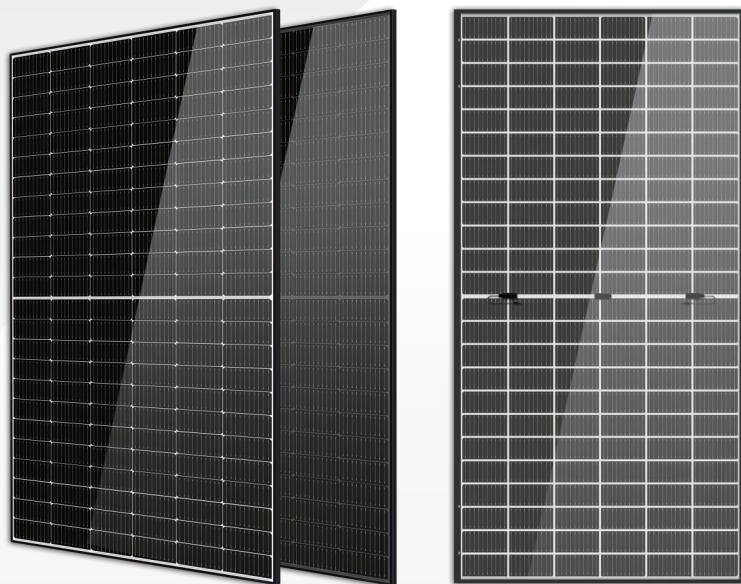


Solar Ocean

535-560 Watt

双面半片太阳能组件

- IEC61215: 2021
- IEC61730: 2016
- TUV 莱茵标准认证
- 劳合社Ariel Re
- 光伏组件效能损失补偿责任保险
- ISO9001: 2015质量管理体系认证
- ISO14001环境管理体系认证
- CE: 欧洲标准认证
- 巴西Inmetro 认证
- 日本JP-AC 列名



组件特性



多主栅技术

更均匀的电流收集能力，减少内部电池的电流热损失。



弱光性能

通过使用出色的玻璃及电池片的表面制绒技术，以达到在弱光环境下获得优异的性能。



高输出功率

144片串单晶太阳能组件，输出功率高达560W。



抗PID 保护

保证PID现象造成的衰减几率降至最小。



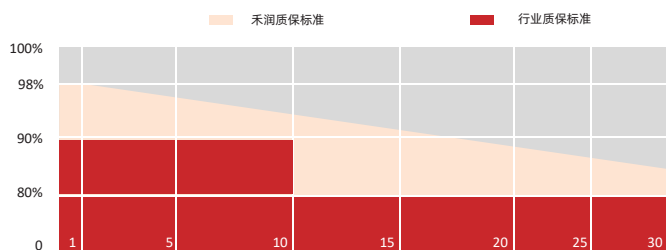
恶劣环境适应性强

通过严格的第三方盐雾及氨气腐蚀试验。



载荷能力

整体组件通过2400pa的风载荷及5400pa的雪载荷。



参数规格

| | |
|---------|-------------------------------|
| 重量 | 31.5kg |
| 尺寸 | 2279mm*1134mm*35mm |
| 电池片尺寸 | 182*91mm |
| 电池片数量 | 72*2 pcs |
| 最大系统电压 | 1500V |
| 防护等级 | IP68 |
| 上表面玻璃材质 | 2.0mm 高透镀膜玻璃 |
| 下表面玻璃材质 | 2.0mm 半钢化玻璃 |
| 边框 | 阳极氧化铝合金 |
| 线缆 | 4mm ² ,+300,-300mm |
| 接头 | MC4 兼容 |
| 应用等级 | A级 |

电性能参数 (STC 条件)

| 组件型号 | HS535-MHO-D | HS540-MHO-D | HS545-MHO-D | HS550-MHO-D | HS555-MHO-D | HS560-MHO-D |
|-------------|-------------|-------------|-------------|-------------|-------------|-------------|
| 功率 (Pmax) | 535W | 540W | 545W | 550W | 555W | 560W |
| 开路电压(Voc) | 49.20V | 49.40V | 49.60V | 49.80V | 50.00V | 50.20V |
| 短路电流(Isc) | 13.81A | 13.87A | 13.93A | 13.99A | 14.05A | 14.11A |
| 最大工作电压(Vmp) | 41.00V | 41.20V | 41.40V | 41.60V | 41.80V | 42.00V |
| 最大工作电流(Imp) | 13.05A | 13.11A | 13.17A | 13.23A | 13.28A | 13.33A |
| 组件效率(%) | 20.70% | 20.90% | 21.09% | 21.28% | 21.48% | 21.67% |

*STC条件 (标准测试条件): 辐照度1000 W/m²、光谱AM 1.5、电池温度为25°C。

电性能参数 (BNPI 条件)

| | | | | | | |
|-------------|--------|--------|--------|--------|--------|--------|
| 功率 (Pmax) | 586W | 591W | 597W | 602W | 608W | 613W |
| 开路电压(Voc) | 49.20V | 49.40V | 49.60V | 49.80V | 50.00V | 50.20V |
| 短路电流(Isc) | 14.88A | 14.96A | 15.04A | 15.12A | 15.19 | 15.27 |
| 最大工作电压(Vmp) | 41.00V | 41.20V | 41.40V | 41.60V | 41.80 | 42.00 |
| 最大工作电流(Imp) | 14.29A | 14.35A | 14.41A | 14.48A | 14.54 | 14.60 |

*背面功率增益: 在标准测试条件下, 与正面的功率相比, 背面的额外增益; 背面额外增益取决于安装 (结构、高度、倾斜角度等) 和地面的反射率。

电性能参数 (NMOT 条件)

| | | | | | | |
|-------------|--------|--------|--------|--------|--------|--------|
| 功率 (Pmax) | 404W | 408W | 412W | 416W | 420W | 424W |
| 开路电压(Voc) | 46.44V | 46.68V | 46.92V | 47.17V | 47.44V | 47.71V |
| 短路电流(Isc) | 11.05A | 11.10A | 11.14A | 11.19A | 11.24A | 11.29A |
| 最大工作电压(Vmp) | 38.70V | 38.90V | 39.10V | 39.30V | 39.53V | 39.76V |
| 最大工作电流(Imp) | 10.44A | 10.49A | 10.54A | 10.58A | 10.62A | 10.66A |

*NMOT条件 (正常组件运行条件): 辐照度800 W/m², 光谱AM 1.5, 环境温度20°C, 风速1 m/s。

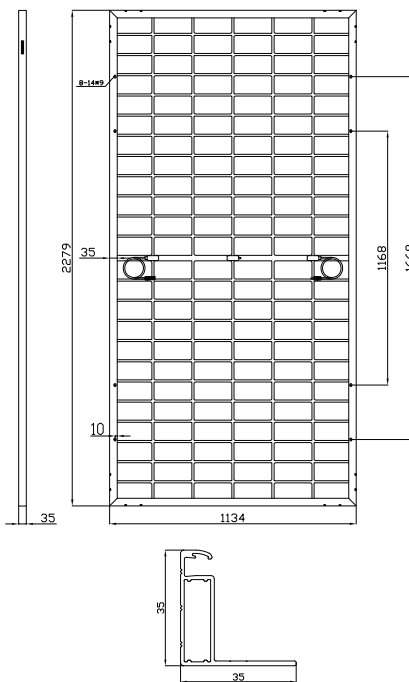
温度特性

| | |
|-----------------|-----------|
| NMOT | 45±2°C |
| 短路电流温度系数 (ISC) | +0.05%/°C |
| 开路电压温度系数 (VOC) | -0.28%/°C |
| 峰值功率温度系数 (Pmax) | -0.34%/°C |

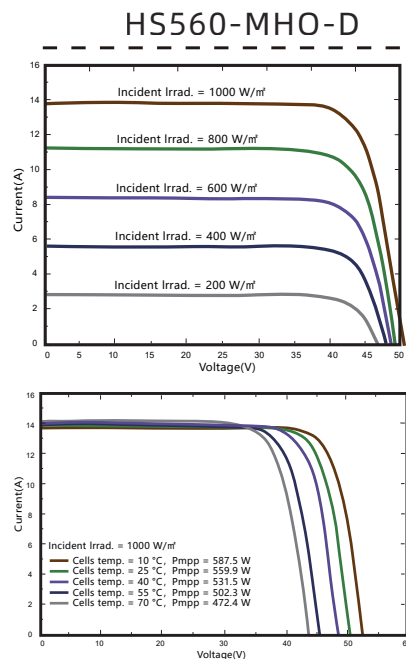
包装参数

| | |
|---------|-------------------------|
| 组件/托盘 | 32片/托 |
| 包装说明 | 20托, 总计=(32+32)×10=640片 |
| 40尺高柜数量 | 640片 |

机械示意图



曲线图



应用条件

| | |
|--------|---------------|
| 功率档选择 | 0~+5W |
| 功率测量误差 | 0~±3% |
| 环境温度 | -40°C~+85°C |
| 风载/雪载 | 2400pa/5400pa |
| 最大熔断电流 | 25A |

15 年 材料工艺质保 **30** 年 功率线性质保