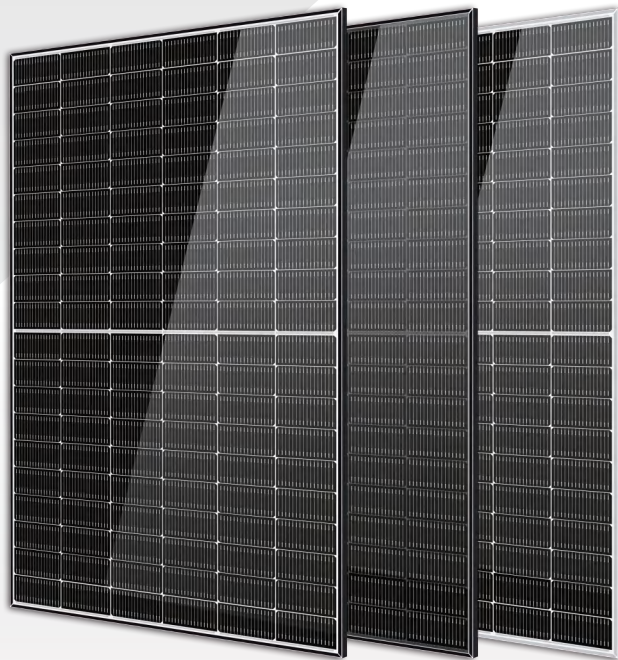


## Solar Ocean

### 470-490 Watt N-Type

#### 单面半片太阳能组件

- IEC61215: 2021
- IEC61730: 2016
- TUV莱茵标准认证
- 劳合社Ariel Re  
光伏组件效能损失补偿责任保险
- ISO9001: 2015质量管理体系认证
- ISO14001环境管理体系认证
- CE: 欧洲标准认证
- 巴西Inmetro认证
- 日本JP-AC列名



#### 组件特性



##### 超级多主栅技术

更均匀的电流收集能力，减少内部电池的电流热损失。



##### 弱光性能

通过使用出色的玻璃及电池片的表面制绒技术，以达到在弱光环境下获得优异的性能。



##### 高输出功率

120片串单晶太阳能组件，输出功率高达490W。



##### 无光致衰减

N型电池天然无光致衰减（LID），提升组件发电量。



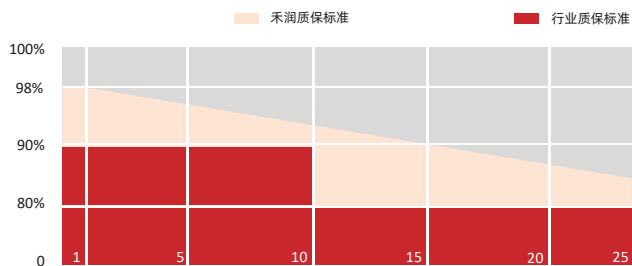
##### 恶劣环境适应性强

通过严格的第三方盐雾及氨气腐蚀试验。

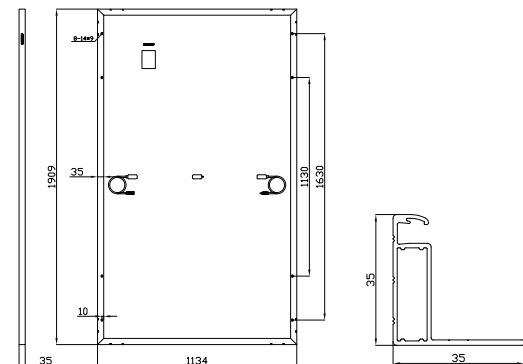


##### 载荷能力

整体组件通过2400pa的风载荷及5400pa的雪载荷。



## 机械示意图



## 参数规格

重量	24.0kg
尺寸	1909mm*1134mm*35mm
电池片尺寸	182*91mm
电池片数量	60*2 pcs
最大系统电压	1500V
防护等级	IP68
边框	阳极氧化铝合金
线缆	4mm <sup>2</sup> ,长度可定制
接头	MC4 兼容
应用等级	A级

## 电性能参数 (STC条件)

组件型号	HS470TC-MHO	HS475TC-MHO	HS480TC-MHO	HS485TC-MHO	HS490TC-MHO
功率 (Pmax)	470W	475W	480W	485W	490W
开路电压(Voc)	42.86V	43.06V	43.26V	43.46V	43.66V
短路电流(Isc)	14.08A	14.15A	14.22A	14.3A	14.37A
最大工作电压(Vmp)	36.04V	36.24V	36.44V	36.64V	36.84V
最大工作电流(Imp)	13.04A	13.11A	13.17A	13.23A	13.3A
组件效率(%)	21.71%	21.94%	22.17%	22.40%	22.63%

\*STC条件 (标准测试条件): 辐照度1000 W/m<sup>2</sup>、光谱AM 1.5、环境温度为25°C。

## 电性能参数 (NMOT条件)

功率 (Pmax)	357W	361W	365W	369W	374W
开路电压(Voc)	40.5V	40.7V	41.0V	41.2V	41.4V
短路电流(Isc)	11.38A	11.43A	11.49A	11.55A	11.61A
最大工作电压(Vmp)	33.4V	33.6V	33.8V	34.0V	34.2V
最大工作电流(Imp)	10.7A	10.76A	10.82A	10.88A	10.93A

\*NMOT条件 (正常组件运行条件): 辐照度800 W/m<sup>2</sup>, 光谱AM 1.5, 环境温度20°C, 风速1 m/s。

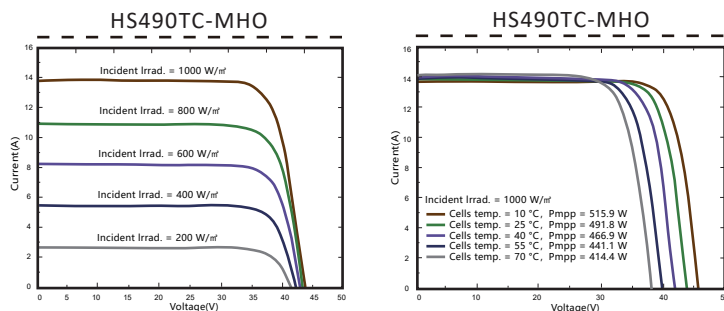
## 温度特性

NMOT	45±2°C	短路电流温度系数	+0.04%/°C
开路电压温度系数	-0.23%/°C	峰值功率温度系数	-0.28%/°C

## 包装参数

组件/托盘	32片/托	40尺高柜数量	768片
包装说明	24托, 总计=(32+32)×12=768片		

## 曲线图



## 应用条件

功率档选择	0~+5W
功率测量误差	0~±3%
环境温度	-40°C~+85°C
风载/雪载	2400pa/5400pa
最大熔断电流	25A

15年

材料工艺质保

25年

功率线性质保

注意: 在使用本产品之前, 请阅读安全和安装说明。

©2024 禾润电力版权所有。本数据表中包含的规格如有更改, 恕不另行通知。

版本号: 中文版2024\_A