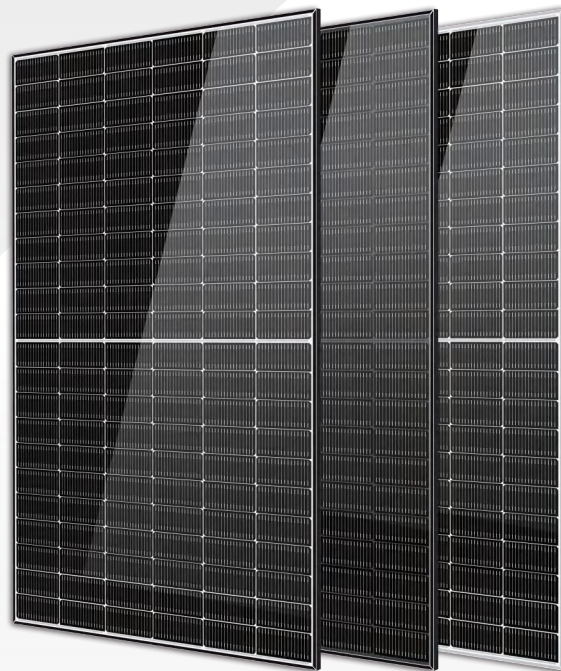


## Solar Ocean

### 520-540 Watt N-Type

#### 单面半片太阳能组件



- IEC61215: 2021
- IEC61730: 2016
- TUV莱茵标准认证
- 劳合社Ariel Re  
光伏组件效能损失补偿责任保险
- ISO9001: 2015质量管理体系认证
- ISO14001环境管理体系认证
- CE: 欧洲标准认证
- 巴西Inmetro认证
- 日本JP-AC列名

#### 组件特性



**超级多主栅技术**  
更均匀的电流收集能力，  
减少内部电池的电流热损失。



**弱光性能**  
通过使用出色的玻璃及电池片的表面制绒技术，  
以达到在弱光环境下获得优异的性能。



**高输出功率**  
132片串单晶太阳能组件，  
输出功率高达535W。



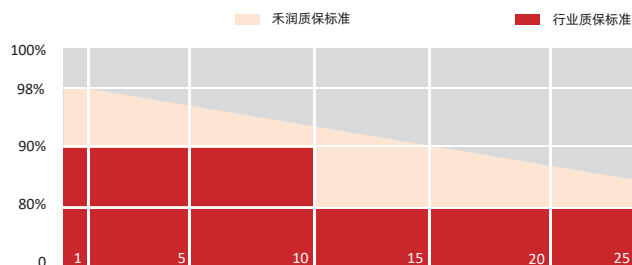
**无光致衰减**  
N型电池天然无光致衰减（LID），提升组件发电量。



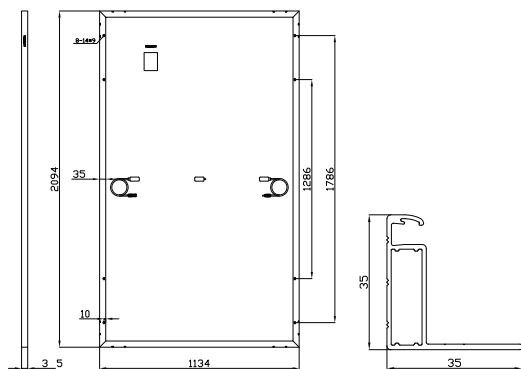
**恶劣环境适应性强**  
通过严格的第三方盐雾及氨气腐蚀试验。



**载荷能力**  
整体组件通过2400pa的风载荷及5400pa的雪载荷。



## 机械示意图



## 参数规格

|        |                         |
|--------|-------------------------|
| 重量     | 25.0kg                  |
| 尺寸     | 2094mm*1134mm*35mm      |
| 电池片尺寸  | 182*91mm                |
| 电池片数量  | 66*2 pcs                |
| 最大系统电压 | 1500V                   |
| 防护等级   | IP68                    |
| 边框     | 阳极氧化铝合金                 |
| 线缆     | 4mm <sup>2</sup> ,长度可定制 |
| 接头     | MC4 兼容                  |
| 应用等级   | A级                      |

## 电性能参数 (STC条件)

| 组件型号        | HS520TC-MHO | HS525TC-MHO | HS530TC-MHO | HS535TC-MHO | HS540TC-MHO |
|-------------|-------------|-------------|-------------|-------------|-------------|
| 功率 (Pmax)   | 520W        | 525W        | 530W        | 535W        | 540W        |
| 开路电压(Voc)   | 47.33V      | 47.57V      | 47.81V      | 48.04V      | 48.27V      |
| 短路电流(Isc)   | 14.10A      | 14.16A      | 14.22A      | 14.29A      | 14.35A      |
| 最大工作电压(Vmp) | 39.84V      | 40.04V      | 40.24V      | 40.44V      | 40.64V      |
| 最大工作电流(Imp) | 13.05A      | 13.11A      | 13.17 A     | 13.23A      | 13.29A      |
| 组件效率(%)     | 21.90%      | 22.11%      | 22.32%      | 22.53%      | 22.74%      |

\*STC条件 (标准测试条件): 辐照度1000 W/m<sup>2</sup>、光谱AM 1.5、环境温度为25°C。

## 电性能参数 (NMOT条件)

|             |        |        |        |        |        |
|-------------|--------|--------|--------|--------|--------|
| 功率 (Pmax)   | 396W   | 400W   | 401W   | 408W   | 412W   |
| 开路电压(Voc)   | 44.81V | 45.02V | 45.22V | 45.53V | 45.81V |
| 短路电流(Isc)   | 11.39A | 11.44A | 11.49A | 11.54A | 11.59A |
| 最大工作电压(Vmp) | 36.91V | 37.11V | 37.33V | 37.62V | 37.74V |
| 最大工作电流(Imp) | 10.71A | 10.76A | 10.81A | 10.86A | 10.92A |

\*NMOT条件 (正常组件运行条件): 辐照度800 W/m<sup>2</sup>, 光谱AM 1.5, 环境温度20°C, 风速1 m/s。

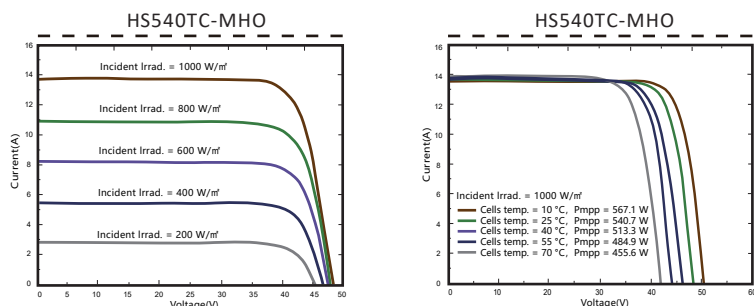
## 温度特性

|          |           |          |           |
|----------|-----------|----------|-----------|
| NMOT     | 45±2°C    | 短路电流温度系数 | +0.04%/°C |
| 开路电压温度系数 | -0.23%/°C | 峰值功率温度系数 | -0.28%/°C |

## 包装参数

|       |                                    |         |      |
|-------|------------------------------------|---------|------|
| 组件/托盘 | 32片/托                              | 40尺高柜数量 | 704片 |
| 包装说明  | 22 Pallets, Total=(32+32)x11=704 片 |         |      |

## 曲线图



## 应用条件

|        |               |
|--------|---------------|
| 功率档选择  | 0~+5W         |
| 功率测量误差 | 0~±3%         |
| 环境温度   | -40°C~+85°C   |
| 风载/雪载  | 2400pa/5400pa |
| 最大熔断电流 | 25A           |

**15** 年 材料工艺质保

**25** 年 功率线性质保