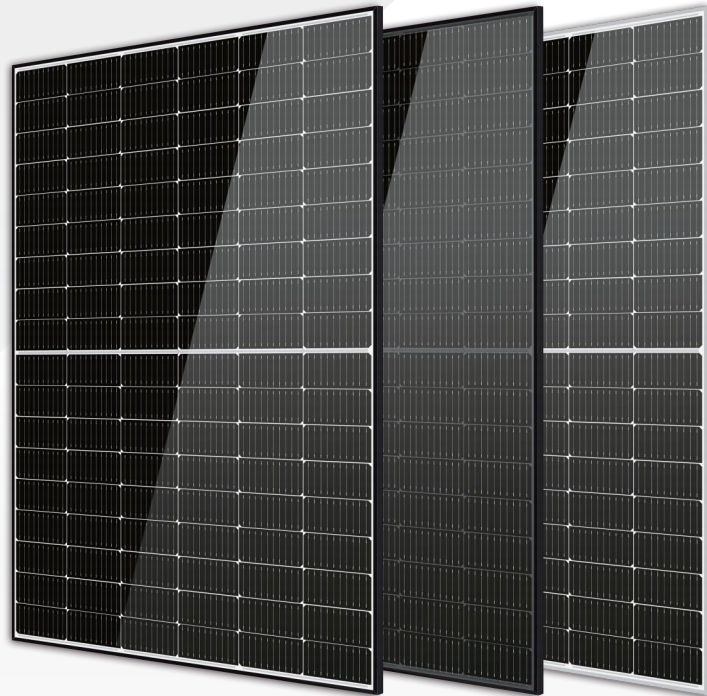


Solar Ocean

405-420 Watt

单面半片太阳能组件



- IEC61215: 2021
- IEC61730: 2016
- TUV 莱茵标准认证
- 劳合社Ariel Re
光伏组件效能损失补偿责任保险
- ISO9001: 2015质量管理体系认证
- ISO14001环境管理体系认证
- CE: 欧洲标准认证
- 巴西Inmetro 认证
- 日本JP-AC 列名

组件特性



多主栅技术

更均匀的电流收集能力，减少内部电池的电流热损失。



弱光性能

通过使用出色的玻璃及电池片的表面制绒技术，以达到在弱光环境下获得优异的性能。



高输出功率

108片串单晶太阳能组件，输出功率高达420W。



抗PID 保护

保证PID现象造成的衰减几率降至最小。



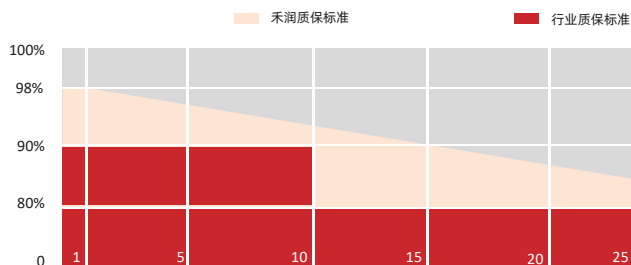
恶劣环境适应性强

通过严格的第三方盐雾及氨气腐蚀试验。

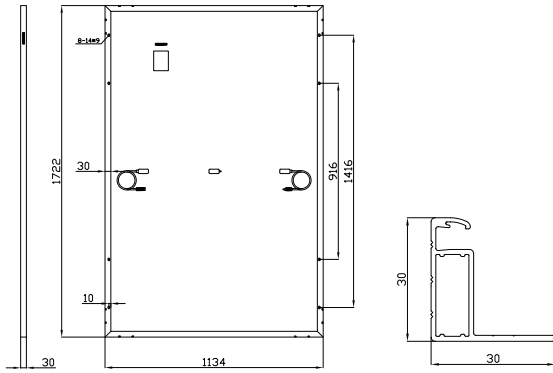


载荷能力

整体组件通过2400pa的风载荷及5400pa的雪载荷。



机械示意图



参数规格

重量	20.5kg
尺寸	1722mm*1134mm*30mm
电池片尺寸	182*91mm
电池片数量	54*2 pcs
最大系统电压	1500V
防护等级	IP68
边框	阳极氧化铝合金
线缆	4mm ² , +300, -300mm
接头	MC4 兼容
应用等级	A级

电性能参数 (STC条件)

组件型号	HS405-MHO	HS410-MHO	HS415-MHO	HS420-MHO
功率 (Pmax)	405W	410W	415W	420W
开路电压(Voc)	37.14V	37.34V	37.54V	37.74V
短路电流(Isc)	13.65A	13.70A	13.77A	13.86A
最大工作电压(Vmp)	31.02V	31.22V	31.42V	31.62V
最大工作电流(Imp)	13.06A	13.14A	13.21A	13.28A
组件效率(%)	20.74%	21.00%	21.25%	21.51%

*STC条件 (标准测试条件): 辐照度1000 W/m²、光谱AM 1.5、电池温度为25°C。

电性能参数 (NMOT条件)

功率 (Pmax)	306W	310W	314W	318W
开路电压(Voc)	35.15V	35.39V	35.65V	35.92V
短路电流(Isc)	10.92A	10.96A	11.02A	11.09A
最大工作电压(Vmp)	29.29V	29.49V	29.71V	29.93V
最大工作电流(Imp)	10.45A	10.51A	10.57A	10.62A

*NMOT条件 (正常组件运行条件): 辐照度800 W/m², 光谱AM 1.5, 环境温度20°C, 风速1 m/s。

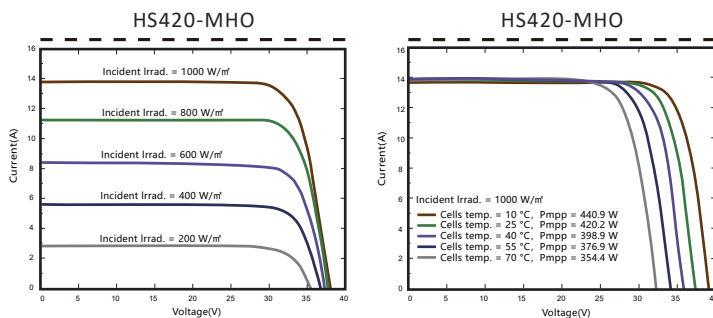
温度特性

NMOT	45±2°C	短路电流温度系数	+0.05%/°C
开路电压温度系数	-0.28%/°C	峰值功率温度系数	-0.34%/°C

包装参数

组件/托盘	37片/托	40尺高柜数量	962片
包装说明	26托, 总计=(37+37)*13=962片		

曲线图



应用条件

功率档选择	0~+5W
功率测量误差	0~±3%
环境温度	-40°C~+85°C
风载/雪载	2400pa/5400pa
最大熔断电流	25A

15年 材料工艺质保

25年 功率线性质保