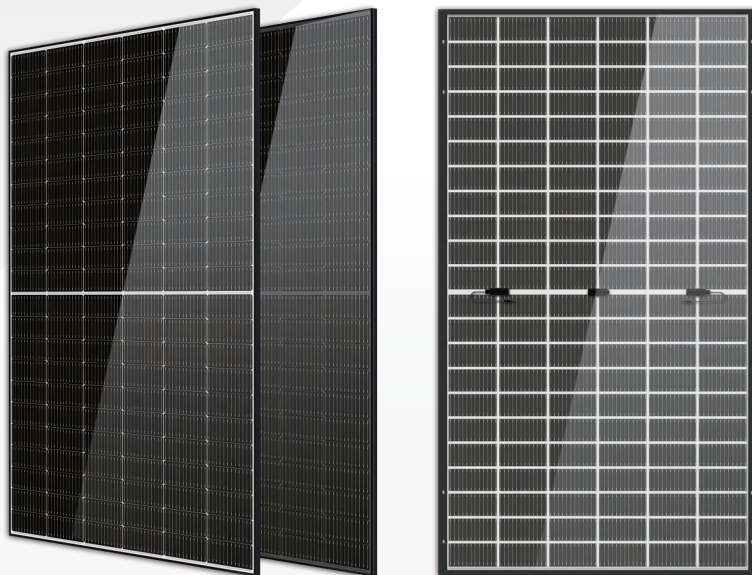


Solar Galaxy

640-660 Watt

双面半片太阳能组件

- IEC61215: 2021
- IEC61730: 2023
- TUV莱茵标准认证
- 劳合社Ariel Re
光伏组件效能损失补偿责任保险
- ISO9001: 2015质量管理体系认证
- 中国质量认证中心太阳能产品认证
- ISO14001环境管理体系认证
- CE: 欧洲标准认证
- 巴西 Inmetro认证
- 日本JP-AC列名



组件特性



多主栅技术
更均匀的电流收集能力，
减少内部电池的电流热损失。



弱光性能
通过使用出色的玻璃及电池片的表面制绒技术，
以达到在弱光环境下获得优异的性能。



高输出功率
132片串单晶太阳能组件，
输出功率高达660W。



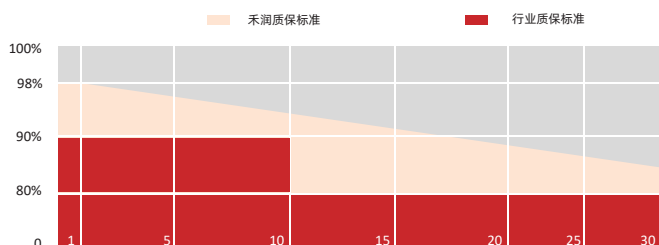
抗PID 保护
保证PID现象造成的衰减几率降至最小。



恶劣环境适应性强
通过严格的第三方盐雾及氨气腐蚀试验。



载荷能力
整体组件通过2400pa的风载荷及5400pa的雪载荷。



参数规格

重量	40.0kg
尺寸	2384mm*1303mm*35mm
电池片尺寸	210*105mm
电池片数量	66*2 pcs
最大系统电压	1500V
防护等级	IP68
上表面玻璃材质	2.0mm 高透镀膜玻璃
下表面玻璃材质	2.0mm 半钢化玻璃
边框	阳极氧化铝合金
线缆	4mm ² , +300, -300mm
接头	MC4 兼容
应用等级	A级

电性能参数 (STC 条件)

组件型号	HS640-MHG-D	HS645-MHG-D	HS650-MHG-D	HS655-MHG-D	HS660-MHG-D	HS665-MHG-D
功率 (Pmax)	640W	645W	650W	655W	660W	665W
开路电压(Voc)	45.18V	45.38V	45.58V	45.78V	45.98V	46.18V
短路电流(Isc)	18.06A	18.11A	18.16A	18.21A	18.26A	18.31A
最大工作电压(Vmp)	37.21V	37.41V	37.61V	37.81V	38.01V	38.21V
最大工作电流(Imp)	17.20A	17.24A	17.28A	17.32A	17.36A	17.40A
组件效率(%)	20.60%	20.76%	20.92%	21.09%	21.25%	21.41%

*STC条件 (标准测试条件): 辐照度1000 W/m²、光谱AM 1.5、电池温度为25°C。

电性能参数 (BNPI 条件)

功率 (Pmax)	701W	706W	712W	717W	723W	730W
开路电压(Voc)	45.18V	45.38V	45.58V	45.78V	45.98V	46.3V
短路电流(Isc)	19.39A	19.45A	19.53A	19.58A	19.66A	20.14A
最大工作电压(Vmp)	37.21V	37.41V	37.61V	37.81V	38.01V	38.2V
最大工作电流(Imp)	18.84A	18.87A	18.93A	18.96A	19.02A	19.13A

*背面功率增益: 在标准测试条件下, 与正面的功率相比, 背面的额外增益; 背面额外增益取决于安装 (结构、高度、倾斜角度等) 和地面的反射率。

电性能参数 (NMOT 条件)

功率 (Pmax)	483W	487W	491W	495W	499W	503W
开路电压(Voc)	41.93V	42.11V	42.3V	42.48V	42.67V	43.60V
短路电流(Isc)	14.81A	14.85A	14.89A	14.93A	14.97A	15.01A
最大工作电压(Vmp)	34.49V	34.68V	34.86V	35.05V	35.24V	35.45V
最大工作电流(Imp)	14.03A	14.06A	14.09A	14.13A	14.16A	14.19A

*NMOT条件 (正常组件运行条件): 辐照度800 W/m², 光谱AM 1.5, 环境温度20°C, 风速1 m/s。

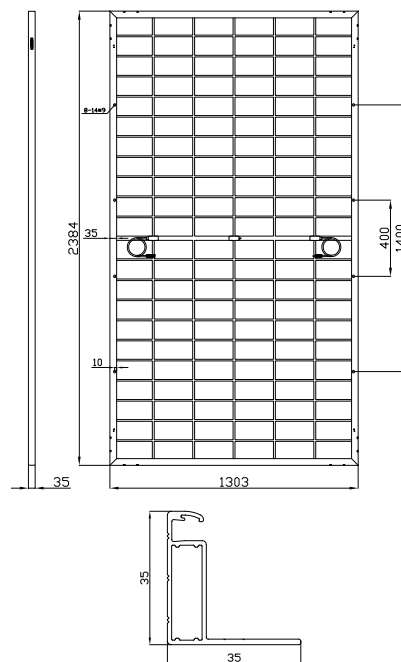
温度特性

NMOT	45±2°C
短路电流温度系数 (ISC)	+0.05%/°C
开路电压温度系数 (VOC)	-0.28%/°C
峰值功率温度系数 (Pmax)	-0.34%/°C

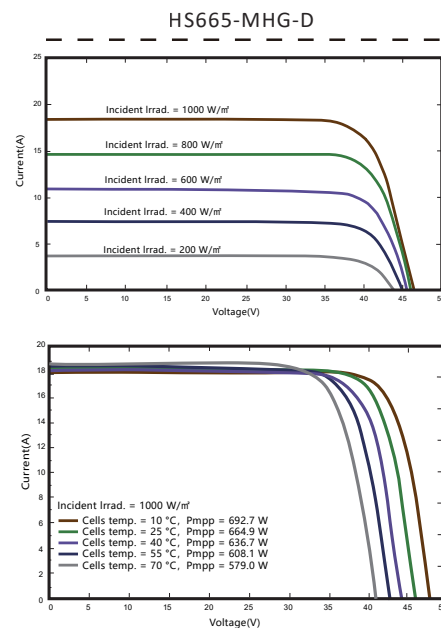
包装参数

组件/托盘	31 片/托
包装说明	18 托, 总计=(31+31)x9=558 片
40尺高柜数量	558 片

机械示意图



曲线图



应用条件

功率档选择	0~+5W
功率测量误差	0~±3%
环境温度	-40°C~+85°C
风载/雪载	2400pa/5400pa
最大熔断电流	30A

15 年 材料工艺质保 **30** 年 功率线性质保