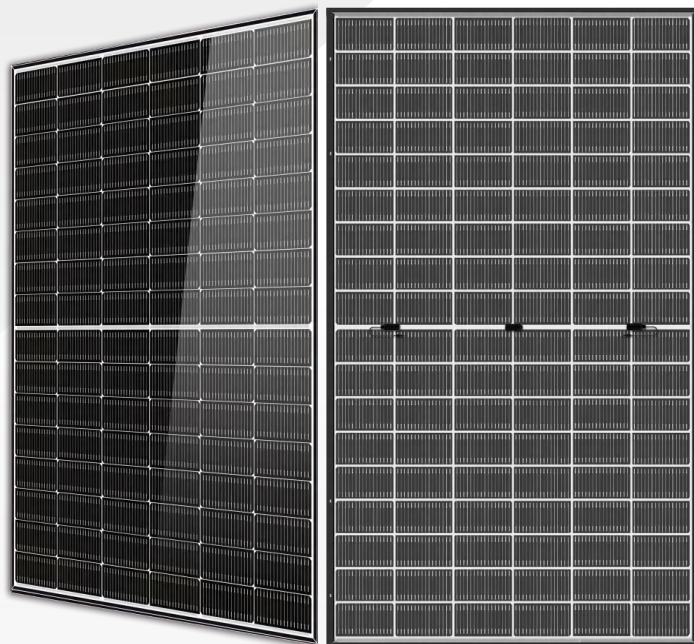


Solar Galaxy

495-515 Watt N-Type

单晶双面组件

- IEC61215: 2021
- IEC61730: 2023
- TUV莱茵标准认证
- 劳合社Ariel Re
光伏组件效能损失补偿责任保险
- ISO9001: 2015质量管理体系认证
- 中国质量认证中心太阳能产品认证
- ISO14001环境管理体系认证
- CE: 欧洲标准认证
- 巴西 Inmetro认证
- 日本JP-AC列名



组件特性



超级多主栅技术
更均匀的电流收集能力，
减少内部电池的电流热损失。



弱光性能
通过使用出色的玻璃及电池片的表面制绒技术，
以达到在弱光环境下获得优异的性能。



高输出功率
108片串单晶太阳能组件，
输出功率高达515W。



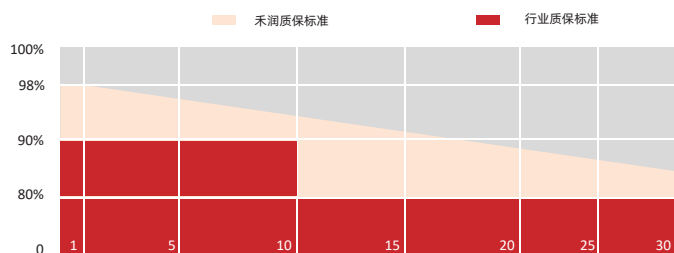
无光致衰减
N型电池天然无光致衰减（LID），提升组件发电量。



恶劣环境适应性强
通过严格的第三方盐雾及氨气腐蚀试验。



载荷能力
整体组件通过2400pa的风载荷及5400pa的雪载荷。



参数规格

重量	27kg
尺寸	1960mm*1134mm*30mm
电池片尺寸	182*105mm
电池片数量	54*2 pcs
最大系统电压	1500V
防护等级	IP68
上表面玻璃材质	2.0mm 高透镀膜玻璃
下表面玻璃材质	2.0mm 半钢化玻璃
边框	阳极氧化铝合金
线缆	4mm ² , ±300mm (长度可定制)
接头	MC4 兼容
应用等级	A级

电性能参数 (STC 条件)

组件型号	HS495TC-MHC-D	HS500TC-MHC-D	HS505TC-MHC-D	HS510TC-MHC-D	HS515TC-MHC-D
功率 (Pmax)	495W	500W	505W	510W	515W
开路电压(Voc)	39.96V	40.16V	40.35V	40.55V	40.74V
短路电流(Isc)	15.74A	15.82A	15.90A	15.98A	16.06A
最大工作电压(Vmp)	33.21V	33.37V	33.53V	33.70V	33.86V
最大工作电流(Imp)	14.91A	14.98A	15.06A	15.14A	15.21A
组件效率(%)	22.20%	22.43%	22.65%	22.88%	23.10%

*STC条件 (标准测试条件): 辐照度1000 W/m²、光谱AM 1.5、电池温度为25°C。

电性能参数 (BNPI 条件)

功率 (Pmax)	545W	550W	556W	561W	567W
开路电压(Voc)	39.96V	40.16V	40.35V	40.55V	40.74V
短路电流(Isc)	17.47A	17.56A	17.65A	17.74A	17.83A
最大工作电压(Vmp)	33.21V	33.37V	33.53V	33.70V	33.86V
最大工作电流(Imp)	16.40A	16.48A	16.57A	16.65A	16.73A

*背面功率增益: 在标准测试条件下, 与正面的功率相比, 背面的额外增益; 背面额外增益取决于安装 (结构、高度、倾斜角度等) 和地面的反照率。

电性能参数 (NMOT 条件)

功率 (Pmax)	377W	381W	385W	389W	392W
开路电压(Voc)	37.96V	38.14V	38.33V	38.51V	38.70V
短路电流(Isc)	12.71A	12.78A	12.84A	12.91A	12.97A
最大工作电压(Vmp)	30.93V	31.08V	31.23V	31.38V	31.53V
最大工作电流(Imp)	12.20A	12.26A	12.32A	12.38A	12.45A

*NMOT条件 (正常组件运行条件): 辐照度800 W/m², 光谱AM 1.5, 环境温度20°C, 风速1 m/s。

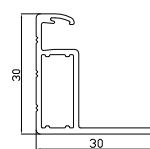
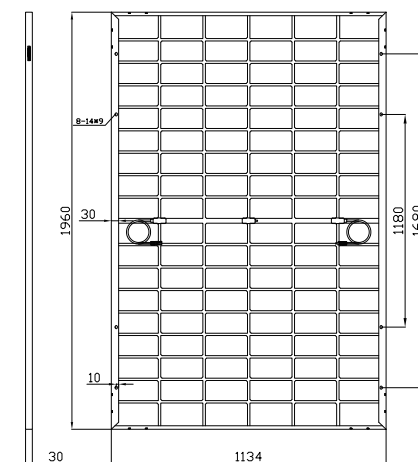
温度特性

NMOT	45±2°C
短路电流温度系数 (ISC)	+0.04%/°C
开路电压温度系数 (VOC)	-0.23%/°C
峰值功率温度系数 (Pmax)	-0.28%/°C

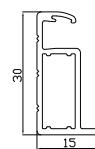
包装参数

组件/托盘	37 片/托
包装说明	22 托, 总计=(37+37)×11=814 片
40尺高柜数量	814 片

机械示意图



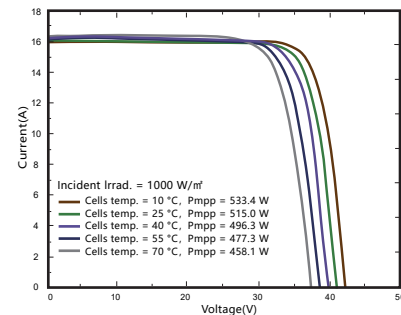
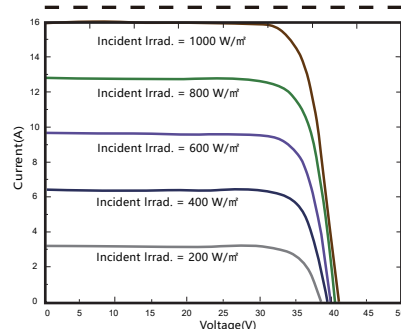
型材截面图 (长边)



型材截面图 (短边)

曲线图

HS515TC-MHC-D



应用条件

功率档选择	0~+5W
功率测量误差	0~±3%
环境温度	-40°C~+85°C
风载/雪载	2400pa/5400pa
最大熔断电流	30A

15年

材料工艺质保

30年

功率线性质保