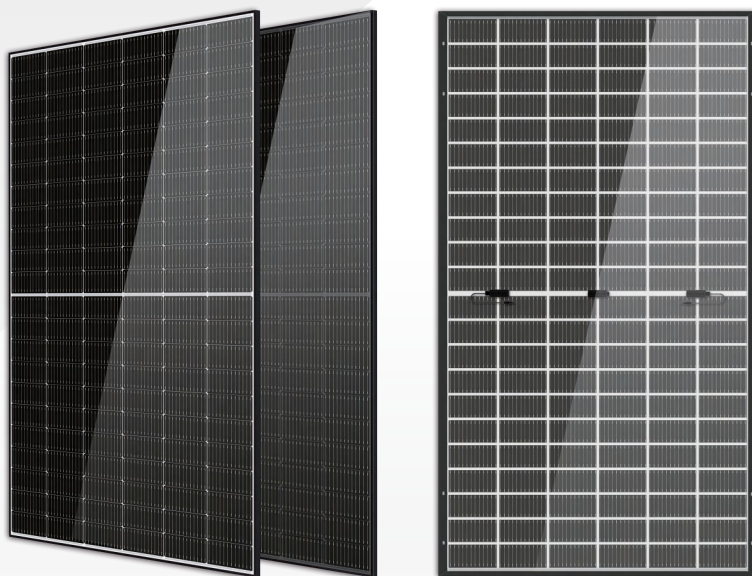


## Solar Galaxy

### 670-700 Watt N-Type

#### 单晶双面组件

- IEC61215: 2021
- IEC61730: 2016
- TUV莱茵标准认证
- 劳合社Ariel Re  
光伏组件效能损失补偿责任保险
- ISO9001: 2015质量管理体系认证
- ISO14001环境管理体系认证
- CE: 欧洲标准认证
- 巴西Inmetro认证
- 日本JP-AC列名



#### 组件特性



**超级多主栅技术**  
更均匀的电流收集能力，  
减少内部电池的电流热损失。



**弱光性能**  
通过使用出色的玻璃及电池片的表面制绒技术，  
以达到在弱光环境下获得优异的性能。



**高输出功率**  
132片串单晶太阳能组件，  
输出功率高达700W。



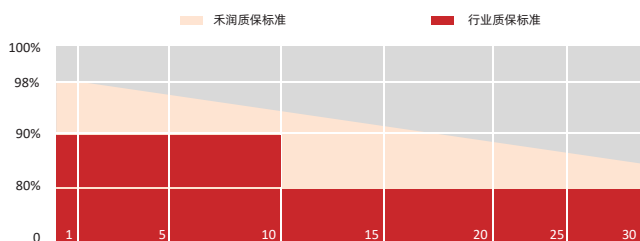
**无光致衰减**  
N型电池天然无光致衰减（LID），提升组件发电量。



**恶劣环境适应性强**  
通过严格的第三方盐雾及氨气腐蚀试验。



**载荷能力**  
整体组件通过2400pa的风载荷及5400pa的雪载荷。



## 参数规格

重量	38.5kg
尺寸	2384mm*1303mm*35mm
电池片尺寸	210*105mm
电池片数量	66*2 pcs
最大系统电压	1500V
防护等级	IP68
上表面玻璃材质	2.0mm 高透镀膜玻璃
下表面玻璃材质	2.0mm 半钢化玻璃
边框	阳极氧化铝合金
线缆	4mm <sup>2</sup> , 长度可定制
接头	MC4 兼容
应用等级	A级

## 电性能参数 (STC 条件)

组件型号	HS670TC-MHG-D	HS675TC-MHG-D	H680TC-MHG-D	HS685TC-MHG-D	HS690TC-MHG-D	HS695TC-MHG-D	HS700TC-MHG-D
功率 (Pmax)	670W	675W	680W	685W	690W	695W	700W
开路电压(Voc)	48.25V	48.38V	48.51V	48.64V	48.84V	49.43V	49.50V
短路电流(Isc)	17.43A	17.48A	17.55A	17.60A	17.61A	17.63A	17.68A
最大工作电压(Vmp)	41.51V	41.71V	41.84V	42.04V	42.31V	42.57V	42.77V
最大工作电流(Imp)	16.14A	16.18A	16.25A	16.29A	16.31A	16.33A	16.37A
组件效率(%)	21.57%	21.73%	21.89%	22.05%	22.21%	22.37%	22.53%

\*STC条件 (标准测试条件): 辐照度1000 W/m<sup>2</sup>, 光谱AM 1.5、电池温度为25°C。

## 电性能参数 (BNPI 条件)

功率 (Pmax)	737W	743W	748W	754W	759W	765W	770W
开路电压(Voc)	48.25V	48.38V	48.51V	48.64V	48.84V	49.43V	49.50V
短路电流(Isc)	19.17A	19.22A	19.31A	19.36A	19.38A	19.40A	19.44A
最大工作电压(Vmp)	41.51V	41.71V	41.84V	42.04V	42.31V	42.57V	42.77V
最大工作电流(Imp)	17.75A	17.80A	17.88A	17.92A	17.94A	17.96A	18.00A

\*背面功率增益: 在标准测试条件下, 与正面的功率相比, 背面的额外增益; 背面额外增益取决于安装 (结构、高度、倾斜角度等) 和地面的反照率。

## 电性能参数 (NMOT 条件)

功率 (Pmax)	511W	514W	518W	522W	526W	530W	533W
开路电压(Voc)	45.59V	45.72V	45.84V	45.97V	46.15V	46.72V	46.78V
短路电流(Isc)	13.96A	13.99A	14.05A	14.09A	14.10A	14.12A	14.15A
最大工作电压(Vmp)	38.77V	38.96V	39.08V	39.27V	39.51V	39.76V	39.95V
最大工作电流(Imp)	13.17A	13.20A	13.26A	13.29A	13.31A	13.32A	13.35A

\*NMOT条件 (正常组件运行条件): 辐照度800 W/m<sup>2</sup>, 光谱AM 1.5, 环境温度20°C, 风速1 m/s。

## 温度特性

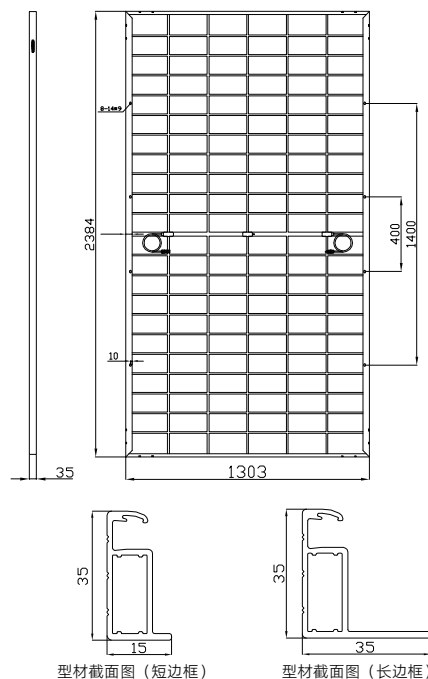
NMOT	45±2°C
短路电流温度系数 (ISC)	+0.04%/°C
开路电压温度系数 (VOC)	-0.23%/°C
峰值功率温度系数 (Pmax)	-0.28%/°C

## 包装参数

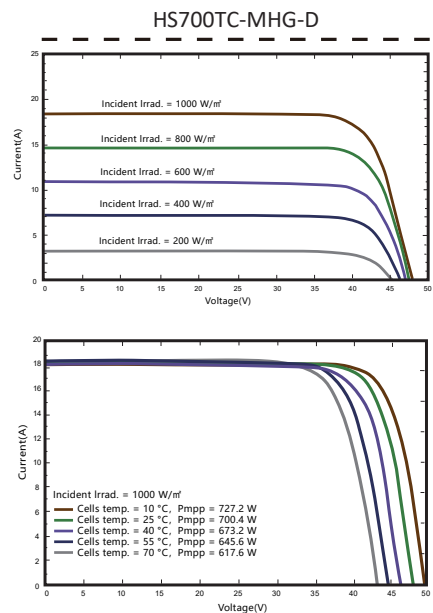
组件/托盘	31 片/托
包装说明	18 托, 总计=(31+31)×9=558 片
40尺高柜数量	558 片

注意: 在使用本产品之前, 请阅读安全和安装说明。  
©2024 禾润电力版权所有。本数据表中包含的规格如有更改, 恕不另行通知。  
版本号: 中文版2024\_A

## 机械示意图



## 曲线图



## 应用条件

功率档选择	0~+5W
功率测量误差	0~±3%
环境温度	-40°C~+85°C
风载/雪载	2400pa/5400pa
最大熔断电流	30A

15年

材料工艺质保

30年

功率线性质保