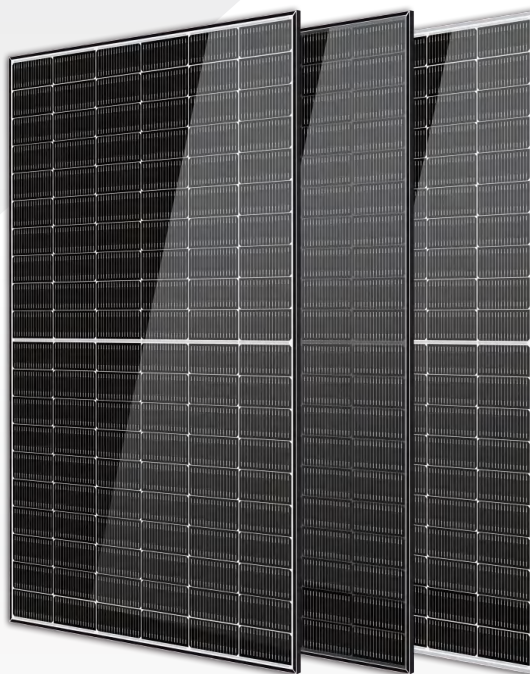


# Solar Ocean

## 495-515 Watt N-Type

### 单面半片太阳能组件

- IEC61215: 2021
- IEC61730: 2023
- TUV莱茵标准认证
- 劳合社Ariel Re  
光伏组件效能损失补偿责任保险
- ISO9001: 2015质量管理体系认证
- 中国质量认证中心太阳能产品认证
- ISO14001环境管理体系认证
- CE: 欧洲标准认证
- 巴西 Inmetro认证
- 日本JP-AC列名



#### 组件特性



##### 多主栅技术

更均匀的电流收集能力，  
减少内部电池的电流热损失。



##### 弱光性能

通过使用出色的玻璃及电池片的表面制绒技术，  
以达到在弱光环境下获得优异的性能。



##### 高输出功率

120片串单晶太阳能组件，  
输出功率高达515W。



##### 无光致衰减

N型电池天然无光致衰减（LID），提升组件发电量。



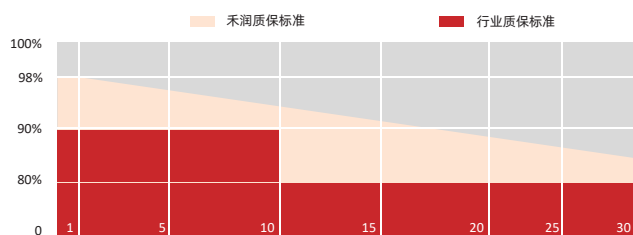
##### 恶劣环境适应性强

通过严格的第三方盐雾及氨气腐蚀试验。

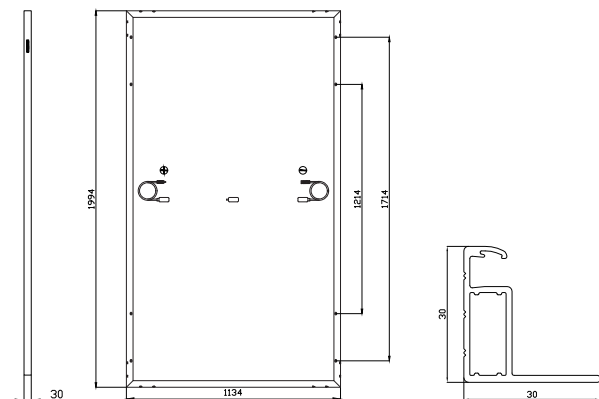


##### 载荷能力

整体组件通过2400pa的风载荷及5400pa的雪载荷。



## 机械示意图



## 参数规格

重量	25kg
尺寸	1994mm*1134mm*30mm
电池片尺寸	182.2*95.8mm
电池片数量	60*2 pcs
最大系统电压	1500V
防护等级	IP68
边框	阳极氧化铝合金
线缆	4mm <sup>2</sup> , ±300mm (长度可定制)
接头	MC4 兼容
应用等级	A级

## 电性能参数 (STC条件)

组件型号	HS495TC-MHB	HS500TC-MHB	HS505TC-MHB	HS510TC-MHB	HS515TC-MHB
功率 (Pmax)	495W	500W	505W	510W	515W
开路电压(Voc)	43.03V	43.23V	43.42V	43.62V	43.68V
短路电流(Isc)	14.44A	14.52A	14.60A	14.68A	14.80A
最大工作电压(Vmp)	36.50V	36.67V	36.83V	37.00V	37.05V
最大工作电流(Imp)	13.56A	13.64A	13.71A	13.78A	13.90A
组件效率(%)	21.89%	22.11%	22.33%	22.55%	22.78%

\*STC条件 (标准测试条件): 辐照度1000 W/m<sup>2</sup>、光谱AM 1.5、电池温度为25°C。

## 电性能参数 (NMOT条件)

功率 (Pmax)	415W	419W	423W	427W	432W
开路电压(Voc)	43.03V	43.23V	43.42V	43.62V	43.68V
短路电流(Isc)	11.01A	11.07A	11.13A	11.19A	11.28A
最大工作电压(Vmp)	36.50V	36.67V	36.83V	37.00V	37.05V
最大工作电流(Imp)	10.33A	10.39A	10.45A	10.50A	10.59A

\*NMOT条件 (正常组件运行条件): 辐照度800 W/m<sup>2</sup>，光谱AM 1.5，环境温度20°C，风速1 m/s。

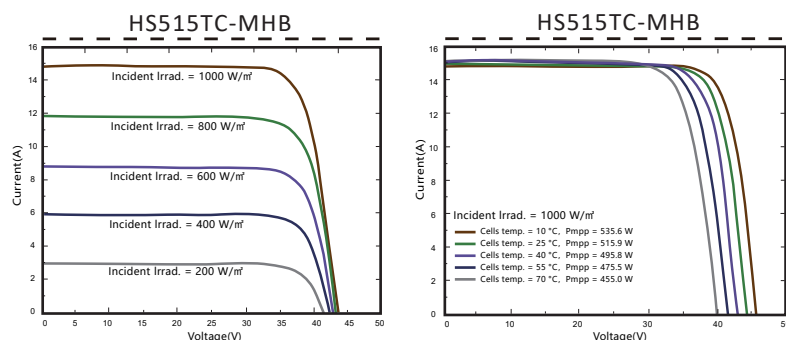
## 温度特性

NMOT	45±2°C	短路电流温度系数	+0.04%/°C
开路电压温度系数	-0.23%/°C	峰值功率温度系数	-0.28%/°C

## 包装参数

组件/托盘	37片/托	40尺高柜数量	888片
包装说明	24托, 总计=(37+37)×12=888片		

## 曲线图



## 应用条件

功率档选择	0~+5W
功率测量误差	0~±3%
环境温度	-40°C~+85°C
风载/雪载	2400pa/5400pa
最大熔断电流	30A

12年

材料工艺质保

30年

功率线性质保