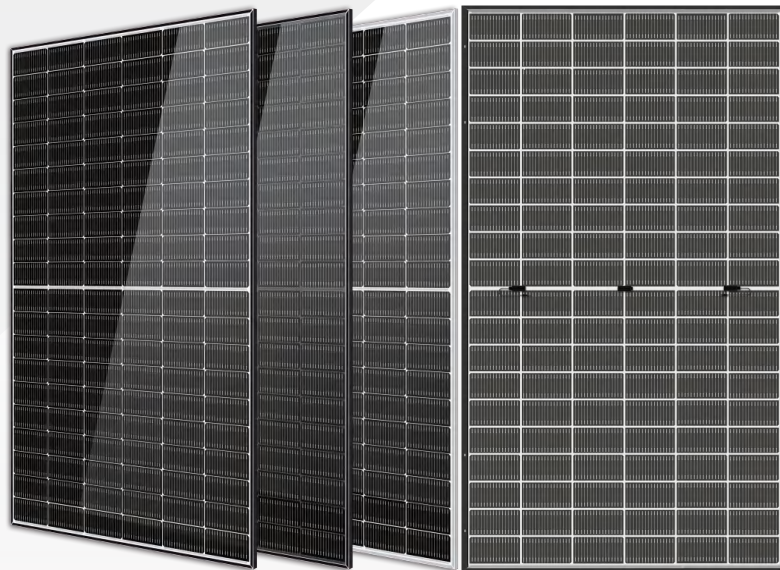


## Solar Ocean

### 500-520 Watt N-Type

#### 单晶双面组件

- IEC61215: 2021
- IEC61730: 2023
- TUV莱茵标准认证
- 劳合社Ariel Re  
光伏组件效能损失补偿责任保险
- ISO9001: 2015质量管理体系认证
- 中国质量认证中心太阳能产品认证
- ISO14001环境管理体系认证
- CE: 欧洲标准认证
- 巴西 Inmetro认证
- 日本JP-AC列名



#### 组件特性



**超级多主栅技术**  
更均匀的电流收集能力，  
减少内部电池的电流热损失。



**弱光性能**  
通过使用出色的玻璃及电池片的表面制绒技术，  
以达到在弱光环境下获得优异的性能。



**高输出功率**  
120片串单晶太阳能组件，  
输出功率高达520W。



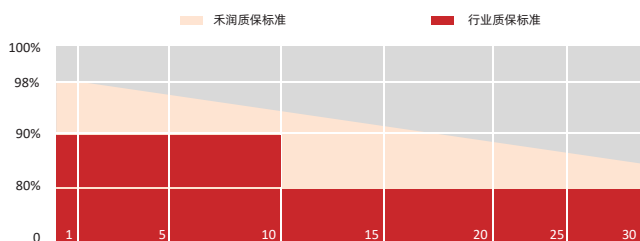
**无光致衰减**  
N型电池天然无光致衰减（LID），提升组件发电量。



**恶劣环境适应性强**  
通过严格的第三方盐雾及氨气腐蚀试验。



**载荷能力**  
整体组件通过2400pa的风载荷及5400pa的雪载荷。



## 参数规格

重量	28kg
尺寸	1994mm*1134mm*30mm
电池片尺寸	182.2*95.8mm
电池片数量	60*2 pcs
最大系统电压	1500V
防护等级	IP68
上表面玻璃材质	2.0mm 高透镀膜玻璃
下表面玻璃材质	2.0mm 半钢化玻璃
边框	阳极氧化铝合金
线缆	4mm <sup>2</sup> , ±300mm (长度可定制)
接头	MC4 兼容
应用等级	A级

## 电性能参数 (STC 条件)

组件型号	HS500TC-MHB-D	HS505TC-MHB-D	HS510TC-MHB-D	HS515TC-MHB-D	HS520TC-MHB-D
功率 (Pmax)	500W	505W	510W	515W	520W
开路电压(Voc)	43.23V	43.42V	43.62V	43.68V	44.01V
短路电流(Isc)	14.52A	14.60A	14.68A	14.80A	14.83A
最大工作电压(Vmp)	36.67V	36.83V	37.00V	37.05V	37.33V
最大工作电流(Impp)	13.64A	13.71A	13.78A	13.90A	13.93A
组件效率(%)	22.11%	22.33%	22.55%	22.78%	23.00%

\*STC条件 (标准测试条件): 辐照度1000 W/m<sup>2</sup>、光谱AM 1.5、电池温度为25°C。

## 电性能参数 (BNPI 条件)

功率 (Pmax)	550W	556W	561W	567W	572W
开路电压(Voc)	43.23V	43.42V	43.62V	43.68V	44.01V
短路电流(Isc)	15.97A	16.06A	16.15A	16.28A	16.32A
最大工作电压(Vmp)	36.67V	36.83V	37.00V	37.05V	37.33V
最大工作电流(Impp)	15.00A	15.08A	15.16A	15.29A	15.32A

\*背面功率增益: 在标准测试条件下, 与正面的功率相比, 背面的额外增益; 背面额外增益取决于安装 (结构、高度、倾斜角度等) 和地面的反射率。

## 电性能参数 (NMOT 条件)

功率 (Pmax)	419W	423W	427W	432W	436W
开路电压(Voc)	43.23V	43.42V	43.62V	43.68V	44.01V
短路电流(Isc)	11.07A	11.13A	11.19A	11.28A	11.30A
最大工作电压(Vmp)	36.67V	36.83V	37.00V	37.05V	37.33V
最大工作电流(Impp)	10.39A	10.45A	10.50A	10.59A	10.61A

\*NMOT条件 (正常组件运行条件): 辐照度800 W/m<sup>2</sup>, 光谱AM 1.5, 环境温度20°C, 风速1 m/s。

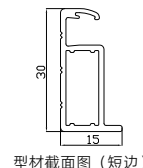
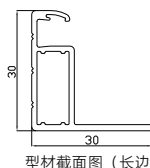
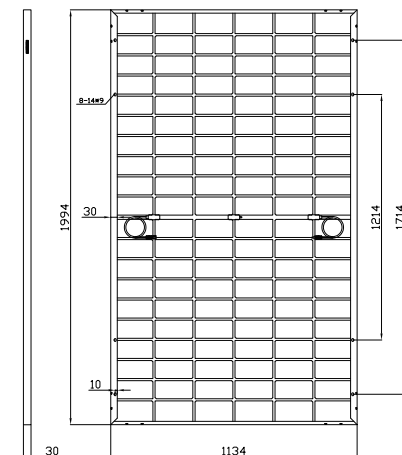
## 温度特性

NMOT	45±2°C
短路电流温度系数 (ISC)	+0.04%/°C
开路电压温度系数 (VOC)	-0.23%/°C
峰值功率温度系数 (Pmax)	-0.28%/°C

## 包装参数

组件/托盘	37片/托
包装说明	22托, 总计=(37+37)×11=814片
40尺高柜数量	814片

## 机械示意图

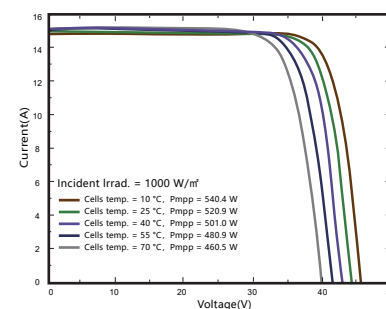
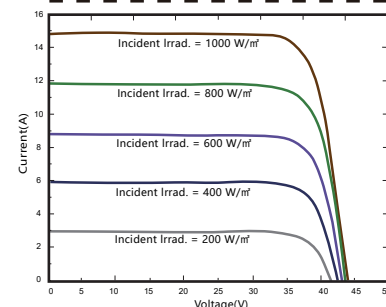


型材截面图 (长边)

型材截面图 (短边)

## 曲线图

### HS520TC-MHB-D



## 应用条件

功率档选择	0~+5W
功率测量误差	0~±3%
环境温度	-40°C~+85°C
风载/雪载	2400pa/5400pa
最大熔断电流	30A

15年

材料工艺质保

30年

功率线性质保

注意: 在使用本产品之前, 请阅读安全和安装说明。

©2024 禾润电力版权所有。本数据表中包含的规格如有更改, 恕不另行通知。

版本号: 中文版2024\_A