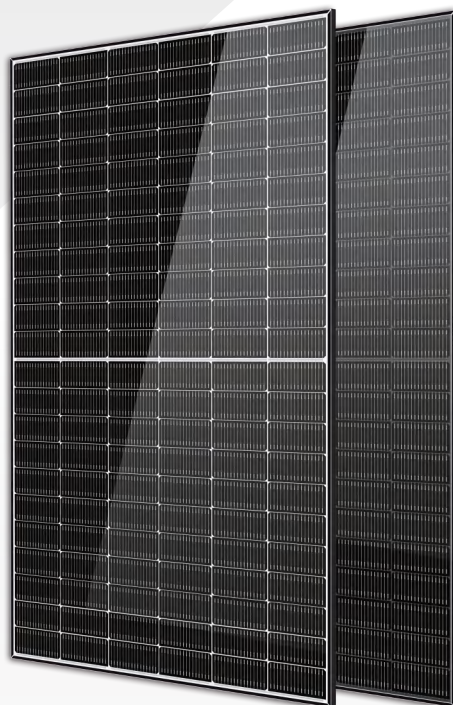


## Solar Ocean

### 520-540 Watt N-Type

#### 单面半片太阳能组件

- IEC61215: 2021
- IEC61730: 2023
- TUV莱茵标准认证
- 劳合社Ariel Re  
光伏组件效能损失补偿责任保险
- ISO9001: 2015质量管理体系认证
- 中国质量认证中心太阳能产品认证
- ISO14001环境管理体系认证
- CE: 欧洲标准认证
- 巴西 Inmetro认证
- 日本JP-AC列名



#### 组件特性



**超级多主栅技术**  
更均匀的电流收集能力，  
减少内部电池的电流热损失。



**弱光性能优异**  
通过使用出色的玻璃及电池片的表面制绒技术，  
以达到在弱光环境下获得优异的性能。



**高输出功率**  
132片单晶太阳能组件，  
输出功率高达540W。



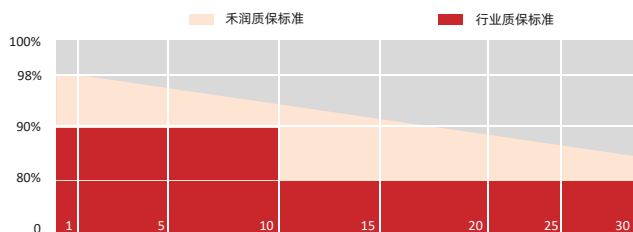
**无光致衰减**  
N型电池天然无光致衰减（LID），提升组件发电量。



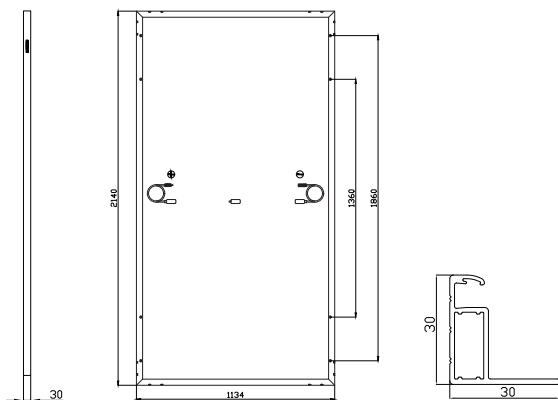
**恶劣环境适应性强**  
通过严格的第三方盐雾及氨气腐蚀试验。



**载荷能力强**  
整体组件通过2400pa的风载荷及5400pa的雪载荷。



## 机械示意图



## 参数规格

重量	26kg
尺寸	2140mm*1134mm*30mm
电池片尺寸	182.2*93.4mm
电池片数量	66*2 pcs
最大系统电压	1500V
防护等级	IP68
边框	阳极氧化铝合金
线缆	4mm <sup>2</sup> , ±300mm (长度可定制)
接头	MC4 兼容
应用等级	A级

## 电性能参数 (STC条件)

组件型号	HS520TC-MHA	HS525TC-MHA	HS530TC-MHA	HS535TC-MHA	HS540TC-MHA
功率 (Pmax)	520W	525W	530W	535W	540W
开路电压(Voc)	46.98V	47.14V	47.30V	47.50V	47.68V
短路电流(Isc)	14.01A	14.10A	14.19A	14.26A	14.34A
最大工作电压(Vmp)	39.20V	39.34V	39.47V	39.64V	39.79V
最大工作电流(Imp)	13.26A	13.35A	13.43A	13.50A	13.57A
组件效率(%)	21.5%	21.7%	21.9%	22.1%	22.3%

\*STC条件 (标准测试条件): 辐照度1000 W/m<sup>2</sup>、光谱AM 1.5、环境温度为25°C。

## 电性能参数 (NMOT条件)

功率 (Pmax)	396W	400W	404W	408W	411W
开路电压(Voc)	46.98V	47.14V	47.30V	47.50V	47.68V
短路电流(Isc)	10.68A	10.74A	10.81A	10.87A	10.92A
最大工作电压(Vmp)	39.20V	39.34V	39.47V	39.64V	39.79V
最大工作电流(Imp)	10.11A	10.17A	10.23A	10.29A	10.34A

\*NMOT条件 (正常组件运行条件): 辐照度800 W/m<sup>2</sup>, 光谱AM 1.5, 环境温度20°C, 风速1 m/s。

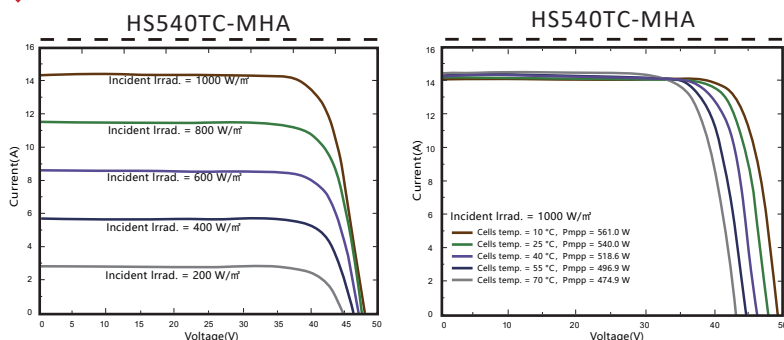
## 温度特性

NMOT	45±2°C	短路电流温度系数	+0.04%/°C
开路电压温度系数	-0.23%/°C	峰值功率温度系数	-0.28%/°C

## 包装参数

组件/托盘	37片/托	40尺高柜数量	740片
包装说明	20托, 总计=(37+37)x10=740片		

## 曲线图



## 应用条件

功率档选择	0~+5W
功率测量误差	0~±3%
环境温度	-40°C~+85°C
风载/雪载	2400pa/5400pa
最大熔断电流	25A

**12** 年 材料工艺质保

**30** 年 功率线性质保