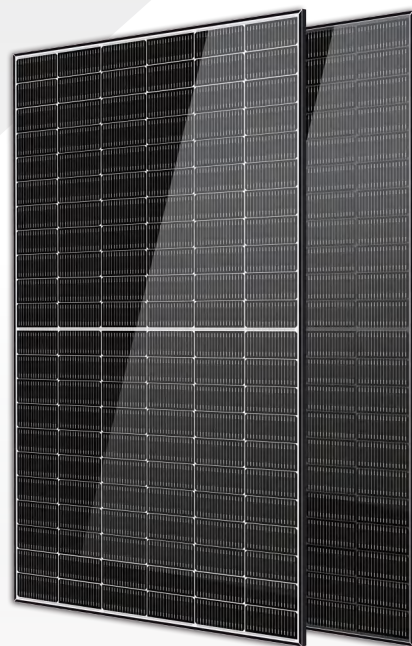


Solar Ocean

540-565 Watt N-Type

单面半片太阳能组件

- IEC61215: 2021
- IEC61730: 2023
- TUV莱茵标准认证
- 劳合社Ariel Re
光伏组件效能损失补偿责任保险
- ISO9001: 2015质量管理体系认证
- 中国质量认证中心太阳能产品认证
- ISO14001环境管理体系认证
- CE: 欧洲标准认证
- 巴西 Inmetro认证
- 日本JP-AC列名



组件特性



多主栅技术

更均匀的电流收集能力，减少内部电池的电流热损失。



弱光性能

通过使用出色的玻璃及电池片的表面制绒技术，以达到在弱光环境下获得优异的性能。



高输出功率

132片串单晶太阳能组件，输出功率高达565W。



无光致衰减

N型电池天然无光致衰减 (LID)，提升组件发电量。



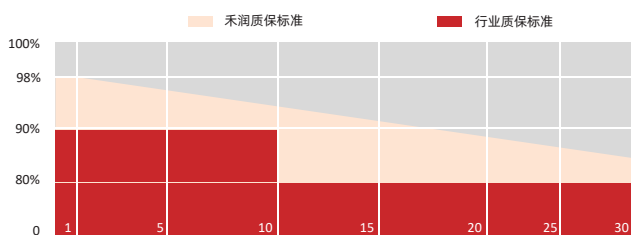
恶劣环境适应性强

通过严格的第三方盐雾及氨气腐蚀试验。

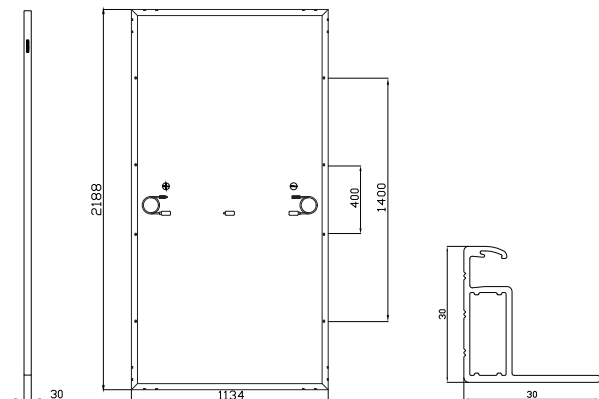


载荷能力

整体组件通过2400pa的风载荷及5400pa的雪载荷。



机械示意图



参数规格

重量	27.5kg
尺寸	2188mm*1134mm*30mm
电池片尺寸	182.2*95.8mm
电池片数量	66*2 pcs
最大系统电压	1500V
防护等级	IP68
边框	阳极氧化铝合金
线缆	4mm ² , ±300mm (长度可定制)
接头	MC4 兼容
应用等级	A级

电性能参数 (STC条件)

组件型号	HS540TC-MHB	HS545TC-MHB	HS550TC-MHB	HS555TC-MHB	HS560TC-MHB	HS565TC-MHB
功率 (Pmax)	540W	545W	550W	555W	560W	565W
开路电压(Voc)	47.12V	47.33V	47.55V	47.76V	47.98V	48.05V
短路电流(Isc)	14.39A	14.46A	14.52A	14.59A	14.65A	14.76A
最大工作电压(Vmp)	39.97V	40.15V	40.33V	40.52V	40.70V	40.76V
最大工作电流(Imp)	13.51A	13.57A	13.64A	13.70A	13.76A	13.86A
组件效率(%)	21.76%	21.97%	22.17%	22.37%	22.57%	22.77%

*STC条件 (标准测试条件): 辐照度1000 W/m²、光谱AM 1.5、电池温度为25°C。

电性能参数 (NMOT条件)

功率 (Pmax)	453W	457W	461W	465W	469W	474W
开路电压(Voc)	47.12V	47.33V	47.55V	47.76V	47.98V	48.05V
短路电流(Isc)	10.96A	11.02A	11.07A	11.12A	11.17A	11.25A
最大工作电压(Vmp)	39.97V	40.15V	40.33V	40.52V	40.70V	40.76V
最大工作电流(Imp)	10.30A	10.34A	10.39A	10.44A	10.48A	10.56A

*NMOT条件 (正常组件运行条件): 辐照度800 W/m², 光谱AM 1.5, 环境温度20°C, 风速1 m/s。

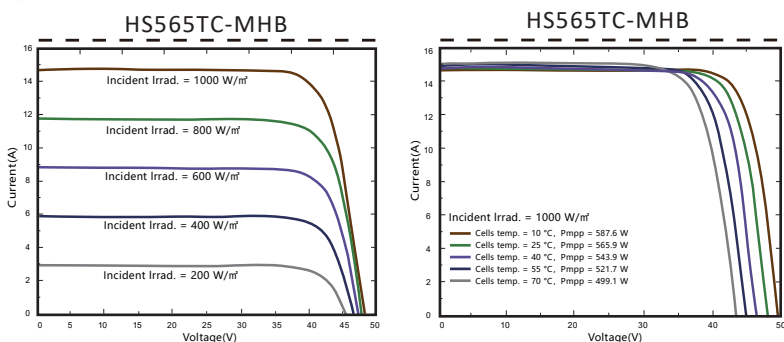
温度特性

NMOT	45±2°C	短路电流温度系数	+0.04%/°C
开路电压温度系数	-0.23%/°C	峰值功率温度系数	-0.28%/°C

包装参数

组件/托盘	37片/托	40尺高柜数量	740片
包装说明	20托, 总计=(37+37)×10=740片		

曲线图



应用条件

功率档选择	0~+5W
功率测量误差	0~±3%
环境温度	-40°C~+85°C
风载/雪载	2400pa/5400pa
最大熔断电流	30A

12 年 材料工艺质保

30 年 功率线性质保