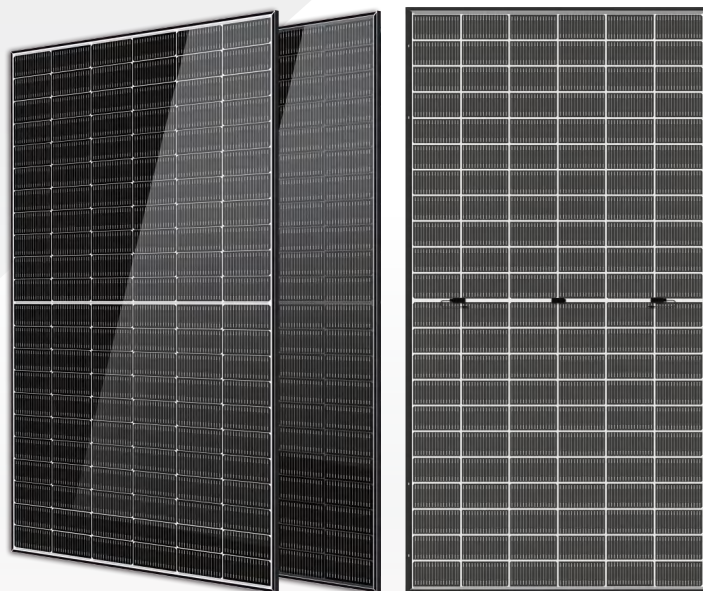


# Solar Ocean

## 550-570 Watt N-Type

### 单晶双面组件

- IEC61215: 2021
- IEC61730: 2023
- TUV莱茵标准认证
- 劳合社Ariel Re  
光伏组件效能损失补偿责任保险
- ISO9001: 2015质量管理体系认证
- 中国质量认证中心太阳能产品认证
- ISO14001环境管理体系认证
- CE: 欧洲标准认证
- 巴西 Inmetro认证
- 日本JP-AC列名



### 组件特性



**超级多主栅技术**  
更均匀的电流收集能力，  
减少内部电池的电流热损失。



**弱光性能**  
通过使用出色的玻璃及电池片的表面制绒技术，  
以达到在弱光环境下获得优异的性能。



**高输出功率**  
132片串单晶太阳能组件，  
输出功率高达570W。



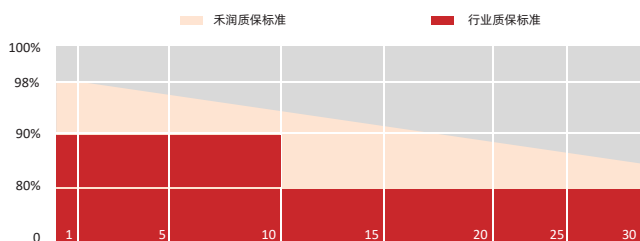
**无光致衰减**  
N型电池天然无光致衰减（LID），提升组件发电量。



**恶劣环境适应性强**  
通过严格的第三方盐雾及氨气腐蚀试验。



**载荷能力**  
整体组件通过2400pa的风载荷及5400pa的雪载荷。



## 参数规格

重量	30.5kg
尺寸	2188mm*1134mm*30mm
电池片尺寸	182.2*95.8mm
电池片数量	66*2 pcs
最大系统电压	1500V
防护等级	IP68
上表面玻璃材质	2.0mm 高透镀膜玻璃
下表面玻璃材质	2.0mm 半钢化玻璃
边框	阳极氧化铝合金
线缆	4mm <sup>2</sup> ,±300mm (长度可定制)
接头	MC4 兼容
应用等级	A级

## 电性能参数 (STC 条件)

组件型号	HS550TC-MHB-D	HS555TC-MHB-D	HS560TC-MHB-D	HS565TC-MHB-D	HS570TC-MHB-D
功率 (Pmax)	550W	555W	560W	565W	570W
开路电压(Voc)	47.55V	47.76V	47.98V	48.05V	48.41V
短路电流(Isc)	14.52A	14.59A	14.65A	14.76A	14.78A
最大工作电压(Vmp)	40.33V	40.52V	40.70V	40.76V	41.07V
最大工作电流(Imp)	13.64A	13.70A	13.76A	13.86A	13.88A
组件效率(%)	22.17%	22.37%	22.57%	22.77%	22.97%

\*STC条件 (标准测试条件): 辐照度1000 W/m<sup>2</sup>、光谱AM 1.5、电池温度为25°C。

## 电性能参数 (BNPI 条件)

功率 (Pmax)	605W	611W	616W	622W	627W
开路电压(Voc)	47.55V	47.76V	47.98V	48.05V	48.41V
短路电流(Isc)	15.97A	16.05A	16.12A	16.24A	16.26A
最大工作电压(Vmp)	40.33V	40.52V	40.70V	40.76V	41.07V
最大工作电流(Imp)	15.00A	15.07A	15.14A	15.25A	15.27A

\*背面功率增益: 在标准测试条件下, 与正面的功率相比, 背面的额外增益;  
背面额外增益取决于安装 (结构、高度、倾斜角度等) 和地面的反射率。

## 电性能参数 (NMOT 条件)

功率 (Pmax)	461W	465W	469W	474W	478W
开路电压(Voc)	47.55V	47.76V	47.98V	48.05V	48.41V
短路电流(Isc)	11.07A	11.12A	11.17A	11.25A	11.26A
最大工作电压(Vmp)	40.33V	40.52V	40.70V	40.76V	41.07V
最大工作电流(Imp)	10.39A	10.44A	10.48A	10.56A	10.58A

\*NMOT条件 (正常组件运行条件): 辐照度800 W/m<sup>2</sup>, 光谱AM 1.5, 环境温度20°C, 风速1 m/s。

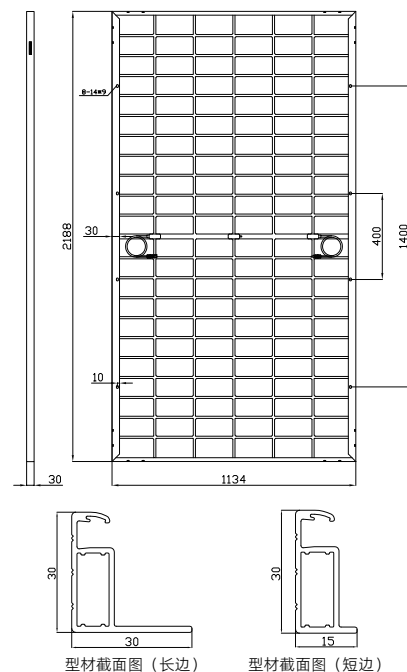
## 温度特性

NMOT	45±2°C
短路电流温度系数 (ISC)	+0.04%/°C
开路电压温度系数 (VOC)	-0.23%/°C
峰值功率温度系数 (Pmax)	-0.28%/°C

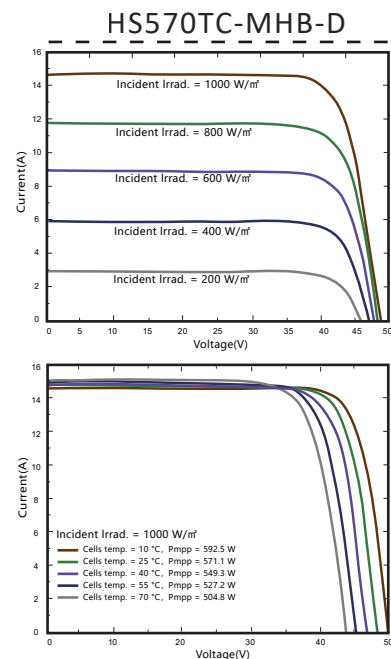
## 包装参数

组件/托盘	37片/托
包装说明	20托, 总计=(37+37)×10=740片
40尺高柜数量	740片

## 机械示意图



## 曲线图



## 应用条件

功率档选择	0~+5W
功率测量误差	0~±3%
环境温度	-40°C~+85°C
风载/雪载	2400pa/5400pa
最大熔断电流	30A

15年

材料工艺质保

30年

功率线性质保

注意: 在使用本产品之前, 请阅读安全和安装说明。

©2024 禾润电力版权所有。本数据表中包含的规格如有更改, 恕不另行通知。

版本号: 中文版2024\_A