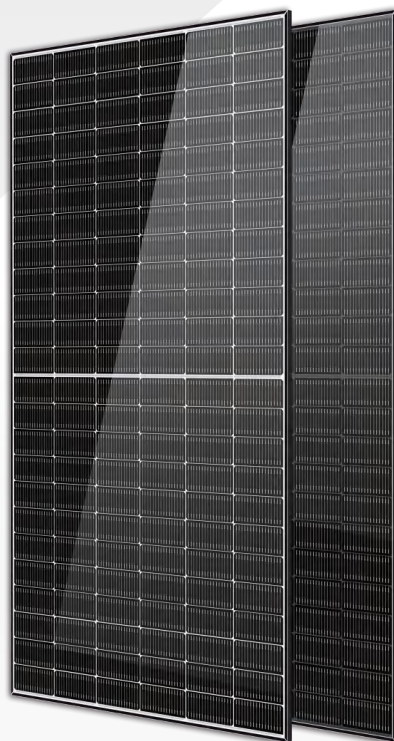


Solar Ocean

600-620 Watt N-Type

单面半片太阳能组件



- IEC61215: 2021
- IEC61730: 2023
- TUV莱茵标准认证
- 劳合社Ariel Re
光伏组件效能损失补偿责任保险
- ISO9001: 2015质量管理体系认证
- 中国质量认证中心太阳能产品认证
- ISO14001环境管理体系认证
- CE: 欧洲标准认证
- 巴西 Inmetro认证
- 日本JP-AC列名

组件特性



多主栅技术

更均匀的电流收集能力，减少内部电池的电流热损失。



弱光性能

通过使用出色的玻璃及电池片的表面制绒技术，以达到在弱光环境下获得优异的性能。



高输出功率

144片串单晶太阳能组件，输出功率高达620W。



无光致衰减

N型电池天然无光致衰减 (LID)，提升组件发电量。



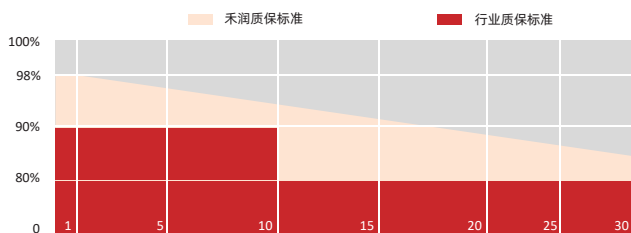
恶劣环境适应性强

通过严格的第三方盐雾及氨气腐蚀试验。

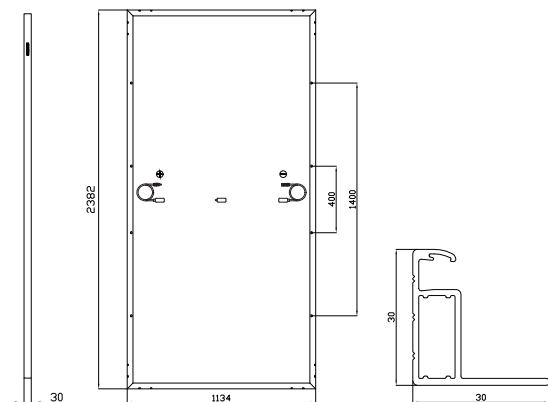


载荷能力

整体组件通过2400pa的风载荷及5400pa的雪载荷。



机械示意图



参数规格

重量	30.8kg
尺寸	2382mm*1134mm*30mm
电池片尺寸	182.2*95.8mm
电池片数量	72*2 pcs
最大系统电压	1500V
防护等级	IP68
边框	阳极氧化铝合金
线缆	4mm ² , ±300mm (长度可定制)
接头	MC4 兼容
应用等级	A级

电性能参数 (STC条件)

组件型号	HS600TC-MHB	HS605TC-MHB	HS610TC-MHB	HS615TC-MHB	HS620TC-MHB
功率 (Pmax)	600W	605W	610W	615W	620W
开路电压(Voc)	51.8V	52V	52.2V	52.4V	52.6V
短路电流(Isc)	14.54A	14.6A	14.66A	14.72A	14.78A
最大工作电压(Vmp)	44V	44.2V	44.4V	44.6V	44.8V
最大工作电流(Imp)	13.64A	13.69A	13.74A	13.79A	13.84A
组件效率(%)	22.20%	22.40%	22.60%	22.80%	23.00%

*STC条件 (标准测试条件): 辐照度1000 W/m²、光谱AM 1.5、电池温度为25°C。

电性能参数 (NMOT条件)

功率 (Pmax)	503W	507W	511W	515W	520W
开路电压(Voc)	51.8V	52V	52.2V	52.4V	52.6V
短路电流(Isc)	11.08A	11.13A	11.17A	11.22A	11.26A
最大工作电压(Vmp)	44V	44.2V	44.4V	44.6V	44.8V
最大工作电流(Imp)	10.39A	10.43A	10.47A	10.51A	10.55A

*NMOT条件 (正常组件运行条件): 辐照度800 W/m², 光谱AM 1.5, 环境温度20°C, 风速1 m/s。

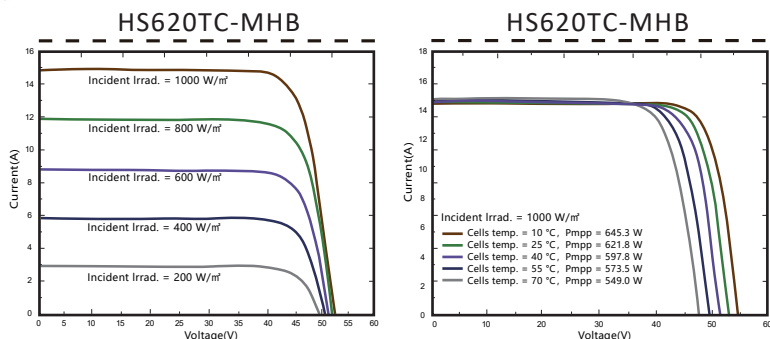
温度特性

NMOT	45±2°C	短路电流温度系数	+0.04%/°C
开路电压温度系数	-0.23%/°C	峰值功率温度系数	-0.28%/°C

包装参数

组件/托盘	36片/托	40尺高柜数量	720片
包装说明	20托, 总计=(36+36)×10=720片		

曲线图



应用条件

功率档选择	0~+5W
功率测量误差	0~±3%
环境温度	-40°C~+85°C
风载/雪载	2400pa/5400pa
最大熔断电流	30A

12 年 材料工艺质保

30 年 功率线性质保